



ធនាគារជាតិ នៃ កម្ពុជា
NATIONAL BANK OF CAMBODIA

ព្រឹត្តិបត្រស្ថិតិសេដ្ឋកិច្ច និងរូបិយវត្ថុ Economic and Monetary Statistics Bulletin

ខែវិច្ឆិកា ឆ្នាំ២០២៤
NOVEMBER 2024



លេខ៣៧៣ - ឆ្នាំទី៣២

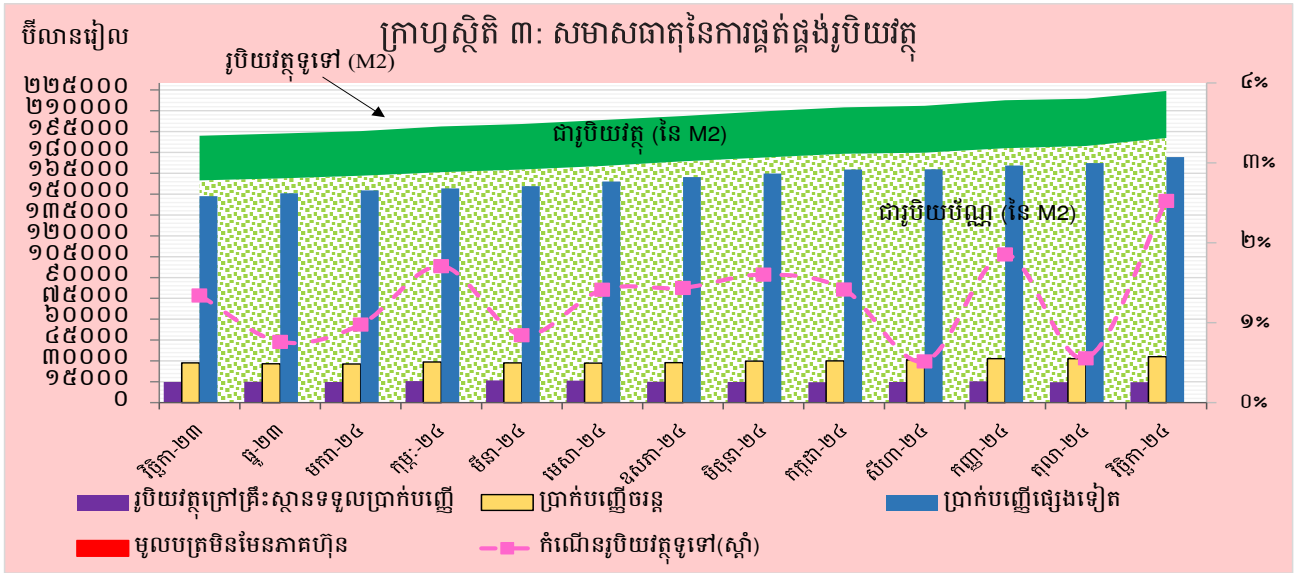
SERIES NO. 373- 32ND YEAR

មាតិកា

- សេចក្តីផ្តើម..... ១
- អត្រាប្តូរប្រាក់..... ១
- ការផ្គត់ផ្គង់រូបិយវត្ថុ..... ១
- ទ្រព្យសកម្មក្នុងស្រុកសុទ្ធនៃគ្រឹះស្ថានទទួលប្រាក់បញ្ញើ..... ២
- ទ្រព្យសកម្មបរទេសសុទ្ធនៃគ្រឹះស្ថានទទួលប្រាក់បញ្ញើ..... ២
- ប្រតិបត្តិការរបស់គ្រឹះស្ថានទទួលប្រាក់បញ្ញើផ្សេងទៀត..... ៣
- ប្រតិបត្តិការរបស់គ្រឹះស្ថានហិរញ្ញវត្ថុផ្សេងទៀត..... ៣
- អត្រាការប្រាក់លើប្រាក់កម្ចី និងប្រាក់បញ្ញើរបស់ធនាគារទទួលប្រាក់បញ្ញើ..... ៣
- ការមកដល់នៃភ្ញៀវបរទេស..... ៤
- ពាណិជ្ជកម្មទំនិញអន្តរជាតិ..... ៤
- តារាង ១ : សន្ទស្សន៍ថ្លៃទំនិញប្រើប្រាស់ និងអត្រាអតិផរណា..... ៦
- តារាង ២ : មុខទំនិញចុះថ្លៃក្នុងខែវិច្ឆិកា ឆ្នាំ២០២៤..... ៧
- តារាង ៣ : ផលិតផលក្នុងស្រុកសរុប (ផសស)..... ៨
- ក្រាហ្វស្តីតិ ១ : ផលិតផលក្នុងស្រុកសរុបតាមសកម្មភាពសេដ្ឋកិច្ច (គិតតាមថ្លៃថេរ ឆ្នាំ២០១៤)..... ៨
- ក្រាហ្វស្តីតិ ២ : ផលិតផលក្នុងស្រុកសរុបតាមសកម្មភាពសេដ្ឋកិច្ច (គិតតាមថ្លៃបច្ចុប្បន្ន)..... ៨
- តារាង ៤ : សន្ទស្សន៍ថ្លៃលំនៅដ្ឋាន..... ៩
- ក្រាហ្វស្តីតិ ៣ : បម្រែបម្រួលប្រចាំខែនៃសន្ទស្សន៍ថ្លៃលំនៅដ្ឋាន..... ៩
- ក្រាហ្វស្តីតិ ៤ : បម្រែបម្រួលប្រចាំឆ្នាំនៃសន្ទស្សន៍ថ្លៃលំនៅដ្ឋាន..... ៩
- តារាង ៥ : គម្រោងវិនិយោគដែលបានអនុម័តតាមវិស័យ..... ១០
- ក្រាហ្វស្តីតិ ៥ : ការវិនិយោគជាអចលនទ្រព្យតាមវិស័យ..... ១០
- ក្រាហ្វស្តីតិ ៦ : ចំនួនគម្រោងវិនិយោគតាមវិស័យ..... ១០
- តារាង ៦ : គម្រោងវិនិយោគដែលបានអនុម័តតាមបណ្តាប្រទេសចម្បងៗ..... ១១
- តារាង ៧ : អត្រាប្តូរប្រាក់ប្រចាំថ្ងៃ ក្នុងខែវិច្ឆិកា ឆ្នាំ២០២៤..... ១២
- តារាង ៨ : អត្រាប្តូរប្រាក់ប្រចាំខែ (អត្រាចុងគ្រា រៀល/១ដុល្លារអាមេរិក)..... ១៣
- ក្រាហ្វស្តីតិ ៧ : និន្នាការអត្រាប្តូរប្រាក់ប្រចាំខែ..... ១៣
- តារាង ៩ : តម្លៃប្រាក់រៀលធៀបជាមួយនឹងរូបិយប័ណ្ណផ្សេងៗ (អត្រាទិញផ្លូវការចុងខែ)..... ១៤
- តារាង ១០ : អត្រាការប្រាក់លើប្រាក់បញ្ញើនិងប្រាក់កម្ចីរបស់ធនាគាររៀល..... ១៥
- តារាង ១១ : ស្ថានភាពធនាគារកណ្តាល..... ១៦
- តារាង ១២ : ស្ថានភាពគ្រឹះស្ថានទទួលប្រាក់បញ្ញើផ្សេងទៀត..... ១៧
- តារាង ១៣ : ស្ថានភាពគ្រឹះស្ថានទទួលប្រាក់បញ្ញើ..... ១៨
- តារាង ១៤ : ស្ថានភាពគ្រឹះស្ថានហិរញ្ញវត្ថុផ្សេងទៀត..... ១៩
- តារាង ១៥ : ស្ថានភាពគ្រឹះស្ថានហិរញ្ញវត្ថុ..... ២០
- ក្រាហ្វស្តីតិ ៨ : ស្ថានភាពគ្រឹះស្ថានហិរញ្ញវត្ថុ..... ២១
- ក្រាហ្វស្តីតិ ៩ : ធាតុនៃរូបិយវត្ថុសរុប..... ២១
- តារាង ១៦ : ឥណទានផ្តល់ដោយធនាគារទទួលប្រាក់បញ្ញើតាមប្រភេទជំនួញ..... ២២
- ក្រាហ្វស្តីតិ ១០ : ឥណទានផ្តល់ដោយធនាគារទទួលប្រាក់បញ្ញើតាមប្រភេទជំនួញ ក្នុងខែវិច្ឆិកា ឆ្នាំ២០២៤ (%នៃឥណទានសរុប).. ២២
- តារាង ១៧ : បម្រែបម្រួលប្រចាំខែនៃឥណទានផ្តល់ដោយធនាគារទទួលប្រាក់បញ្ញើតាមប្រភេទជំនួញ..... ២៣
- តារាង ១៨ : ប្រាក់បញ្ញើនៅធនាគារទទួលប្រាក់បញ្ញើ..... ២៤
- ក្រាហ្វស្តីតិ ១១ : ប្រាក់បញ្ញើចំណាត់ថ្នាក់តាមប្រភេទរូបិយវត្ថុ ក្នុងខែវិច្ឆិកា ឆ្នាំ២០២៤ (%នៃប្រាក់បញ្ញើសរុប)..... ២៤
- តារាង ១៩ : បម្រែបម្រួលប្រចាំខែនៃប្រតិបត្តិការទទួលប្រាក់បញ្ញើរបស់ធនាគារទទួលប្រាក់បញ្ញើ..... ២៥
- ក្រាហ្វស្តីតិ ១២ : ប្រាក់បញ្ញើរៀលចំណាត់ថ្នាក់តាមប្រភេទ ក្នុងខែវិច្ឆិកា ឆ្នាំ២០២៤ (%នៃប្រាក់បញ្ញើសរុប)..... ២៦
- ក្រាហ្វស្តីតិ ១៣ : ប្រាក់បញ្ញើរូបិយប័ណ្ណចំណាត់ថ្នាក់តាមប្រភេទ ក្នុងខែវិច្ឆិកា ឆ្នាំ២០២៤ (%នៃប្រាក់បញ្ញើរូបិយប័ណ្ណសរុប).. ២៦
- តារាង ២០ : សកម្មភាពផ្តល់ឥណទានរបស់គ្រឹះស្ថានមីក្រូហិរញ្ញវត្ថុ និងអង្គការមិនមែនរដ្ឋាភិបាល..... ២៧
- តារាង ២១ : ការដាត់ទាត់មូលប្បទានបត្រជាប្រាក់រៀលតាមរយៈសភាដាត់ទាត់..... ២៨
- តារាង ២២ : ការដាត់ទាត់មូលប្បទានបត្រជាប្រាក់ដុល្លារតាមរយៈសភាដាត់ទាត់..... ២៩
- តារាង ២៣ : ចំនួនភ្ញៀវបរទេសមកដល់ប្រទេសកម្ពុជា..... ៣០
- តារាង ២៤ : ស្ថិតិនាំចូល និងនាំចេញទំនិញរបស់ប្រទេសកម្ពុជា..... ៣១
- តារាង ២៥ : ប្រព័ន្ធធនាគារនៅប្រទេសកម្ពុជា..... ៣២-៣៣

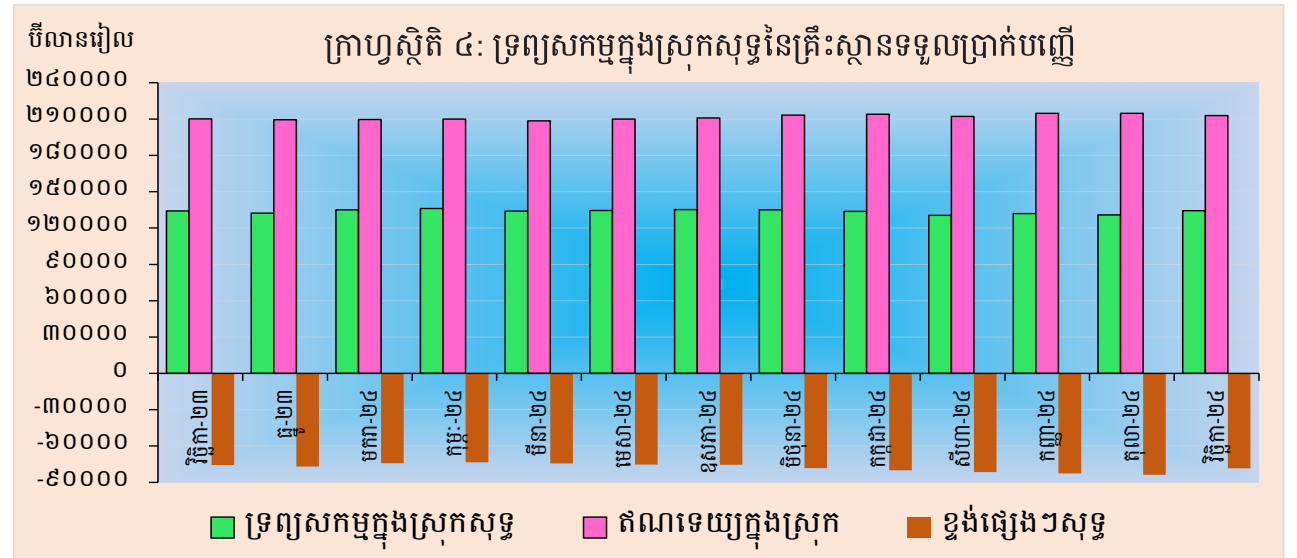
ការផ្គត់ផ្គង់រូបិយវត្ថុ

រូបិយវត្ថុទូទៅ (M2) បានកើនឡើងដល់ចំនួន ២២៤.២៥១,៦ ប៊ីលានរៀល ក្នុងខែវិច្ឆិកា ឆ្នាំ២០២៤ ពោលគឺ កើន ២,៥% ធៀបនឹងខែតុលា ឆ្នាំ២០២៤។ សមាសធាតុចម្បងរបស់ M2 បានបង្ហាញថា ប្រាក់បញ្ញើចរន្ត និងប្រាក់បញ្ញើផ្សេងៗបានកើនឡើងចំនួន ៤,២% និង ២,៥% រៀងគ្នា ខណៈដែលរូបិយវត្ថុក្រៅគ្រឹះស្ថានទទួលប្រាក់បញ្ញើ ថយ ០,៦% ។



ទ្រព្យសកម្មក្នុងស្រុកសុទ្ធនៃគ្រឹះស្ថានទទួលប្រាក់បញ្ញើ

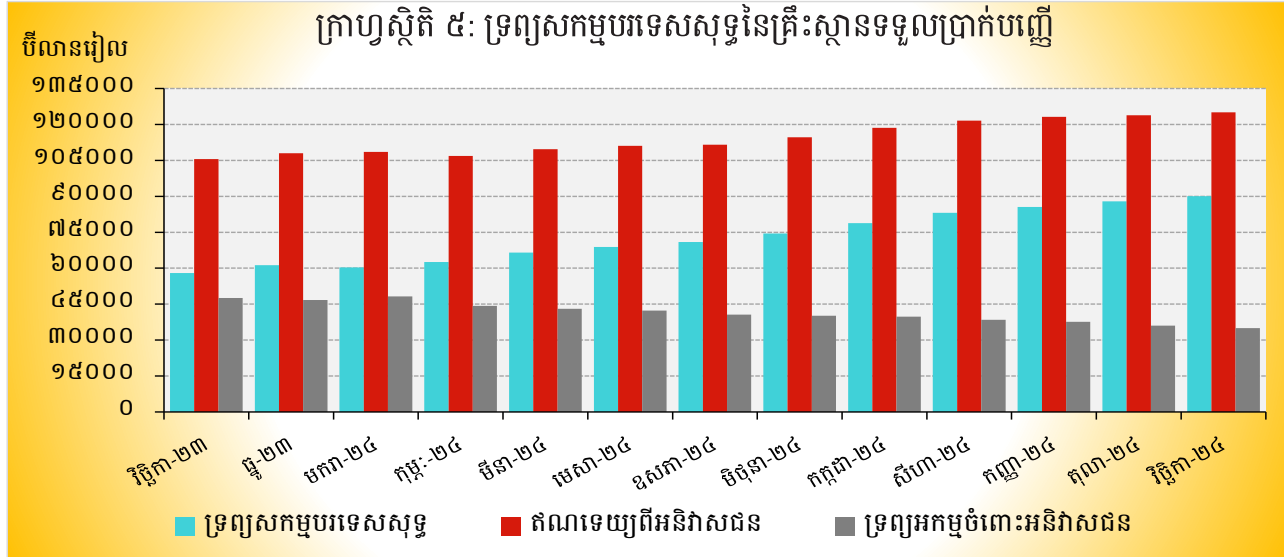
ទ្រព្យសកម្មក្នុងស្រុកសុទ្ធនៃគ្រឹះស្ថានទទួលប្រាក់បញ្ញើបានកើនឡើង ២,៦% មក ១៣៤.២៣៤,២ ប៊ីលានរៀល ក្នុងខែវិច្ឆិកា ឆ្នាំ២០២៤ ធៀបនឹងខែតុលា។ ការកើនឡើងនេះបណ្តាលមកពីការកើនឡើងនៃខ្ទង់ផ្សេងៗសុទ្ធចំនួន ៦,៣% ខណៈដែលខ្ទង់ឥណទេយ្យក្នុងស្រុកសុទ្ធចថយ ០,៩%។



ការថយចុះនៃខ្ទង់ឥណទេយ្យក្នុងស្រុកសុទ្ធ បណ្តាលមកពីថយចុះនៃខ្ទង់ឥណទានសុទ្ធចំពោះគ្រឹះស្ថានសាធារណៈ មិនមែនហិរញ្ញវត្ថុ ៥,៦% ឥណទានសុទ្ធចំពោះគ្រឹះស្ថានហិរញ្ញវត្ថុផ្សេងៗ ៤,១% និងខ្ទង់ឥណទានចំពោះវិស័យឯកជន ០,២%។ ការកើនឡើងនៃខ្ទង់ផ្សេងៗសុទ្ធបណ្តាលមកពីការកើនឡើងនៃខ្ទង់ផ្សេងៗចំនួន ៣៦,៧% ខណៈដែលខ្ទង់ដើមទុនថយ ១,៤%។

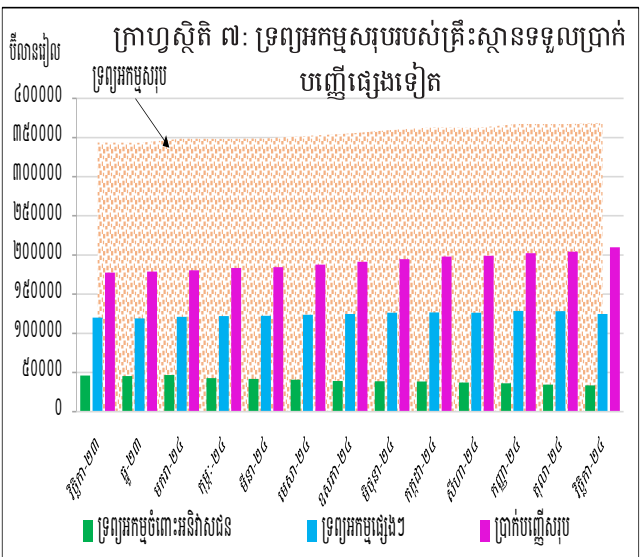
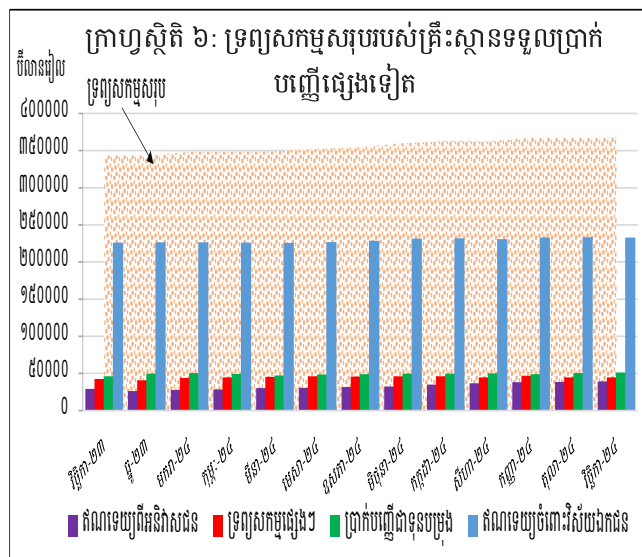
ទ្រព្យសកម្មបរទេសសុទ្ធនៃគ្រឹះស្ថានទទួលប្រាក់បញ្ញើ

ទ្រព្យសកម្មបរទេសសុទ្ធនៃវិស័យធនាគារបានកើនឡើងដល់ចំនួន ៩០.០១៧,៥ ប៊ីលានរៀល នៅខែវិច្ឆិកា ឆ្នាំ២០២៤ (កើន ២,៥% ធៀបនឹងខែតុលា)។ ការកើនឡើងនេះ ជាចម្បងបណ្តាលមកពីការកើនឡើងនៃខ្ទង់ ទ្រព្យសកម្មបរទេសផ្សេងៗ និងខ្ទង់ទុនបម្រុងអន្តរជាតិសរុបចំនួន ២,៤% និង ០,៣% រៀងគ្នា ស្របពេលដែល ខ្ទង់ទ្រព្យអកម្មបរទេស បានថយចុះចំនួន ២,៦%។



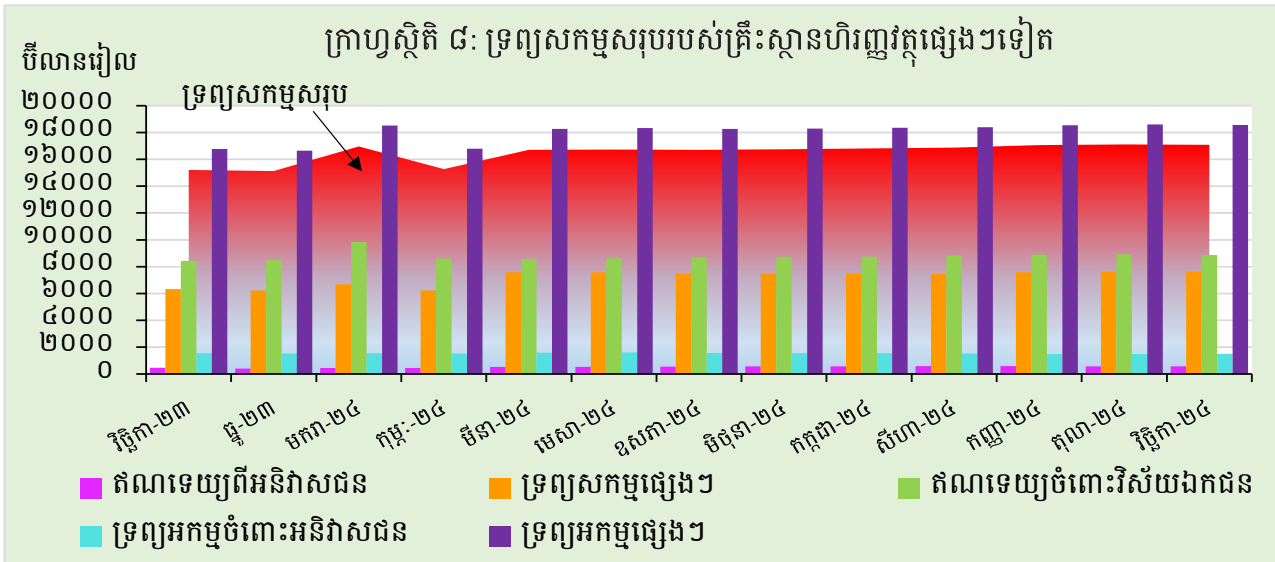
ប្រតិបត្តិការរបស់គ្រឹះស្ថានទទួលប្រាក់បញ្ញើផ្សេងៗទៀត

ទ្រព្យសកម្មសរុបរបស់គ្រឹះស្ថានទទួលប្រាក់បញ្ញើផ្សេងៗទៀត (រាប់បញ្ចូលធនាគារពាណិជ្ជ និងគ្រឹះស្ថានមីក្រូ-ហិរញ្ញវត្ថុទទួលប្រាក់បញ្ញើ) ក្នុងខែវិច្ឆិកា ឆ្នាំ២០២៤ នេះ មានចំនួន ៣៦៨.២៥១ ប៊ីលានរៀល កើនឡើង ០,៣% ធៀបនឹងខែមុន។



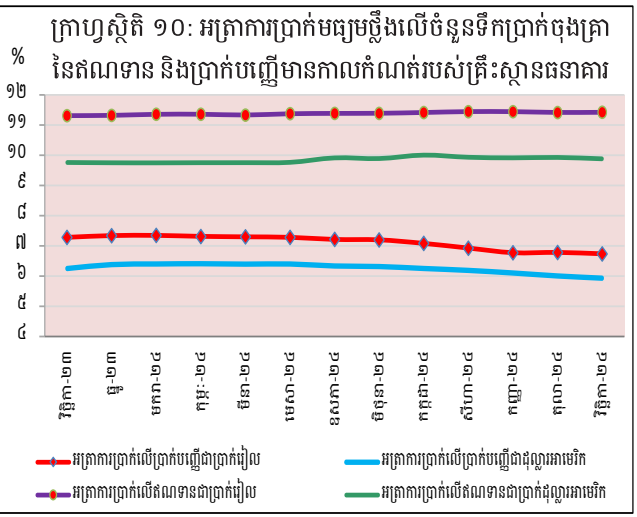
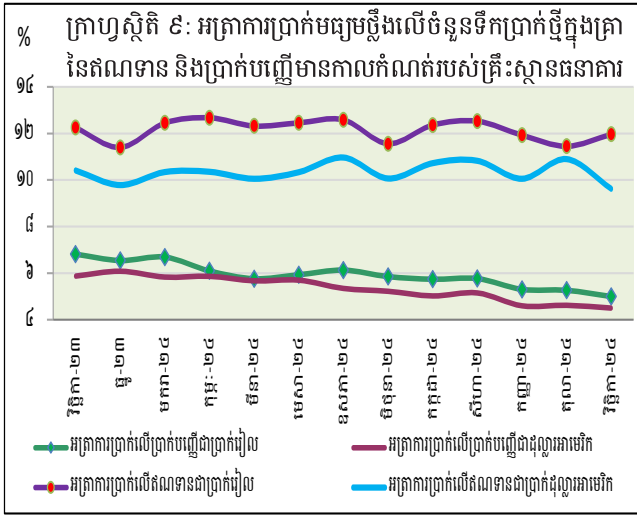
ប្រតិបត្តិការរបស់គ្រឹះស្ថានហិរញ្ញវត្ថុផ្សេងៗទៀត

ទ្រព្យសកម្មសរុបរបស់គ្រឹះស្ថានហិរញ្ញវត្ថុផ្សេងៗទៀតក្នុងខែវិច្ឆិកា ឆ្នាំ២០២៤ នេះ បានកើនឡើង ៤,៩% ធៀបនឹងខែតុលា ដល់ចំនួន ១៦.៨២២,៣ ប៊ីលានរៀល។



អត្រាការប្រាក់លើប្រាក់បញ្ញើ និងឥណទានរបស់ធនាគារទទួលប្រាក់បញ្ញើ

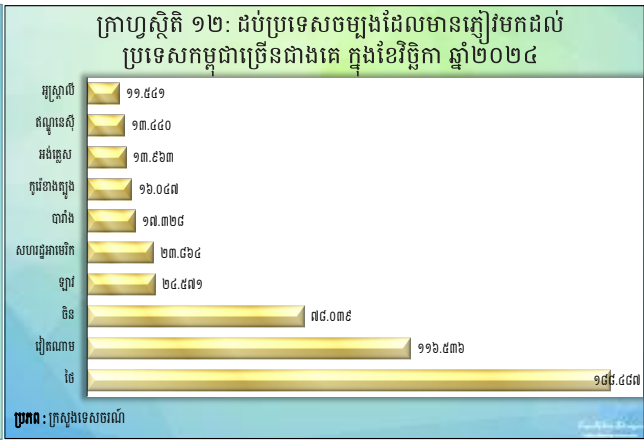
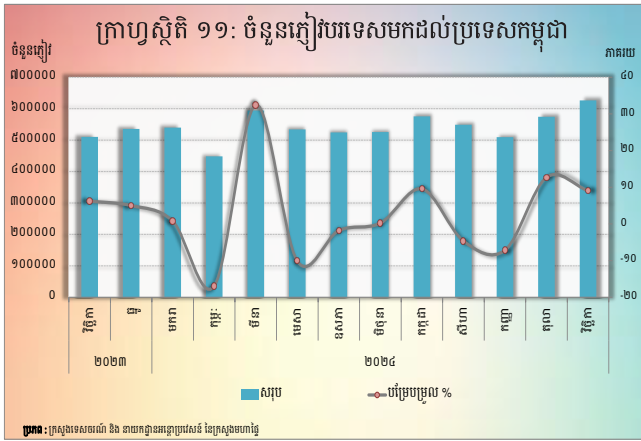
បម្រែបម្រួលអត្រាការប្រាក់លើប្រាក់បញ្ញើ និងប្រាក់កម្ចីនៃវិស័យធនាគារ ក្នុងខែវិច្ឆិកា ឆ្នាំ២០២៤ នេះ បង្ហាញថា អត្រាការប្រាក់លើប្រាក់បញ្ញើមានកាលកំណត់ដែលវាស់ដោយកម្រិតមធ្យមថ្លឹងតាមទំហំនៃប្រតិបត្តិការធនាគារ (ប្រាក់បញ្ញើក្នុងខែ) ជាប្រាក់រៀលបានថយចុះ ០,២៧% មកអត្រា ៥% និងអត្រាការប្រាក់ដូចគ្នាជាដុល្លារអាមេរិកបានថយចុះ ០,១២% មកអត្រា ៤,៥%។ ក្នុងអំឡុងពេលនេះដែរ អត្រាការប្រាក់លើប្រាក់កម្ចីមានកាលកំណត់ដែលវាស់ដោយកម្រិតមធ្យមថ្លឹងតាមទំហំប្រតិបត្តិការធនាគារ (ប្រាក់កម្ចីក្នុងខែ) ជាប្រាក់រៀលបានកើនឡើង ០,៥១% ដល់អត្រា ១១,៩៦% ខណៈដែលអត្រាការប្រាក់ដូចគ្នាជាដុល្លារអាមេរិកបានថយចុះ ១,២៨% មកអត្រា ៩,៦២%។



ការមកដល់នៃភ្ញៀវបរទេស

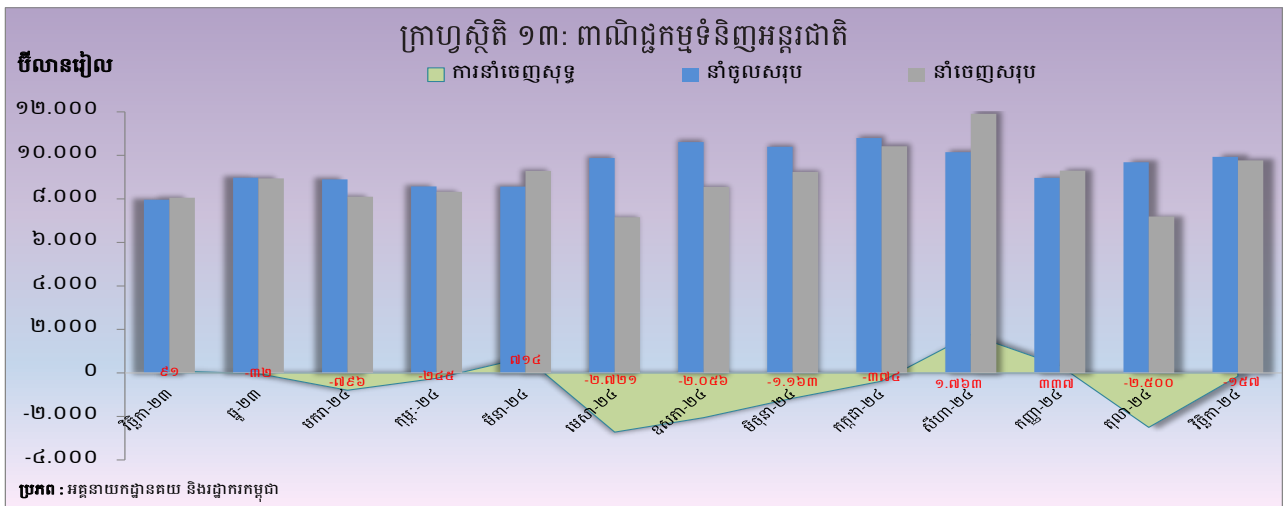
ចំនួនភ្ញៀវបរទេសមកដល់ប្រទេសកម្ពុជាក្នុងខែវិច្ឆិកា ឆ្នាំ២០២៤ នេះ មានចំនួន ៦២៦.៣១៩ នាក់ កើនឡើង ៩,១% បន្ទាប់ពីបានកើនឡើង ១២,៧% កាលពីខែមុន។ គោលចំណងចម្បងនៃភ្ញៀវបរទេសមកដល់ប្រទេសកម្ពុជាគឺការធ្វើវិស្សមកាល និងជំនួញ ដែលមានសមាមាត្រ ៧៨,១% និង ១៩,៨% នៃចំនួនភ្ញៀវសរុប រៀងគ្នា។

សមាមាត្រនៃភ្ញៀវទេសចររបរទេសចូលមកប្រទេសកម្ពុជាច្រើនជាងគេ គឺមកពី ប្រទេស ថៃ វៀតណាម ចិន ឡាវ សហរដ្ឋអាមេរិក បារាំង កូរ៉េខាងត្បូង ចក្រភពអង់គ្លេស ឥណ្ឌូនេស៊ី និងអូស្ត្រាលី។

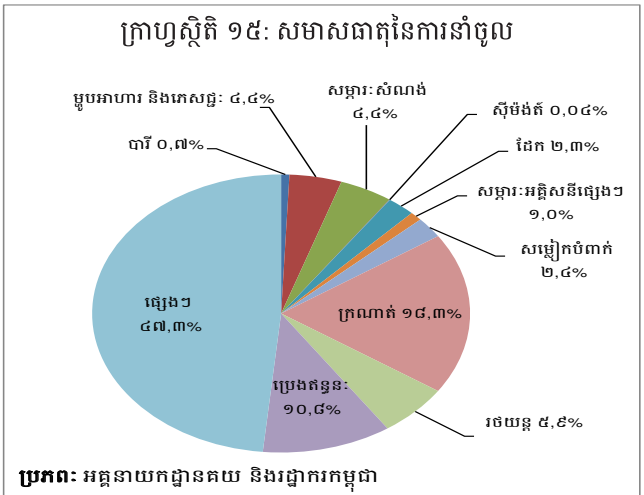
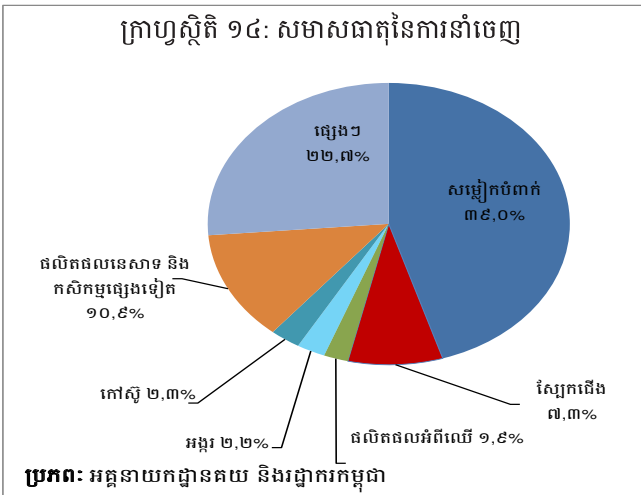


ពាណិជ្ជកម្មទំនិញអន្តរជាតិ

ក្នុងខែវិច្ឆិកា ឆ្នាំ២០២៤ ពាណិជ្ជកម្មទំនិញអន្តរជាតិបានបង្ហាញនូវឱនភាព ១៥៦,៦ ប៊ីលានរៀល (១,៦%) បន្ទាប់ពីមានឱនភាព ២.៤៩៩,៦ ប៊ីលានរៀល (២៥,៨%) ក្នុងខែតុលា។



សមាសធាតុចម្បងនៃការនាំចេញសរុបក្នុងខែនេះគឺ សម្លៀកបំពាក់ ផលិតផលនេសាទនិងកសិកម្មផ្សេងៗ ផលិតផលកាត់ដេរផ្សេងៗ ស្បែកជើង កៅស៊ូ អង្ករ គ្រឿងបំណែកអេឡិចត្រូនិច ផលិតផលអំពីឈើ កង់ និងគ្រឿងបន្លាស់រថយន្ត។ រីឯ សមាសធាតុចម្បងនៃការនាំចូលសរុបក្នុងខែនេះគឺ ក្រណាត់ ប្រេងឥន្ធនៈ រថយន្ត សម្ភារៈសំណង់ ម្ហូបអាហារនិងភេសជ្ជៈ សម្លៀកបំពាក់ ដែក ដី សម្ភារៈអគ្គិសនីផ្សេងៗ ថ្នាំពេទ្យ និងបារី។



តារាង ១ : សន្តស្សន៍ផ្ទៃទំនិញម៉ែត្រប្រើប្រាស់ និងអត្រាអតិផរណា

១. សន្តស្សន៍ផ្ទៃទំនិញម៉ែត្រប្រើប្រាស់ (CPI) និងសន្តស្សន៍ផ្ទៃទំនិញម៉ែត្រប្រើប្រាស់ក្រុមមុខទំនិញ (តុលា-ធ្នូ ២០០៦=១០០)	កក្កដា-២៤	សីហា-២៤	កញ្ញា-២៤	តុលា-២៤**	វិច្ឆិកា-២៤
មុខទំនិញគ្រប់មុខ	២០៤,៣២	២០៥,៣៣	២០៦,០៣	២០៧,៧៤	២០៧,៦៦
អាហារ និងភេសជ្ជៈ:មិនមែនជាតិស្រវឹង	២៥៤,៥៥	២៥៦,៤៩	២៥៨,៧១	២៦១,៦៥	២៦១,៤៨
ភេសជ្ជៈ:មានជាតិស្រវឹង និងថ្នាំជក់	១៨៣,៤០	១៨៤,១៩	១៨៤,៥៦	១៨៥,១៥	១៨៥,៨៩
សម្លៀកបំពាក់ និងស្បែកជើង	១៨៦,៤៤	១៨៧,៨៦	១៩០,១៨	១៩២,៤០	១៩២,៤៥
ផ្ទះសំបែង ទឹក អគ្គិសនី ឧស្ម័ន និងឥន្ធនៈដទៃទៀត	១៤១,៥៩	១៤២,១៨	១៤២,៤២	១៤២,៧៧	១៤២,៧៨
គ្រឿងសង្ហារឹម សម្ភារៈប្រើប្រាស់គ្រួសារនិងការថែទាំផ្ទះជាប្រចាំ	១៦៤,៣៨	១៦៤,៨៥	១៦៥,៦០	១៦៦,៣៦	១៦៦,៣៥
សុខាភិបាល	១៤៧,៦៣	១៤៨,២៨	១៤៩,០២	១៤៩,១៨	១៤៨,៦២
ការដឹកជញ្ជូន	១២៦,៣១	១២៥,២៦	១២១,៧៧	១២៣,១០	១២៣,៧២
ធម្មនាគមន៍	៦៦,៥០	៦៦,៥១	៦៦,៥៩	៦៦,៦២	៦៦,៥៩
ការកម្សាន្ត និងវប្បធម៌	១៣៣,៣២	១៣៣,៧១	១៣៤,៤១	១៣៤,៣២	១៣៤,៣៦
ការសិក្សា	១៧៥,៩៤	១៧៦,៥៧	១៧៧,៦៨	១៧៨,៦២	១៧៨,៦២
គោជនីយដ្ឋាន	៣៣០,១០	៣៣០,៦២	៣៣២,៤៦	៣៣៣,២៥	៣៣១,៩៣
ទំនិញ និងសេវាកម្មផ្សេងៗ	១៧១,៨១	១៧២,៤៤	១៧៣,០៨	១៧៣,៨៤	១៧៤,៣០
២. បម្រែបម្រួលជាភាគរយនៃសន្តស្សន៍ផ្ទៃទំនិញម៉ែត្រប្រើប្រាស់ និងធាតុផ្សំ					
២.១ បម្រែបម្រួលជាភាគរយប្រចាំខែ					
មុខទំនិញគ្រប់មុខ	០,៣៧	០,៤៩	០,៣៤	០,៨៣	-០,០៤
អាហារ និងភេសជ្ជៈ:មិនមែនជាតិស្រវឹង	០,២៧	០,៧៦	០,៨៦	១,១៤	-០,០៦
ភេសជ្ជៈ:មានជាតិស្រវឹង និងថ្នាំជក់	០,០០	០,៤៣	០,២០	០,៣២	០,៤០
សម្លៀកបំពាក់ និងស្បែកជើង	០,៦៩	០,៧៦	១,២៣	១,១៧	០,០២
ផ្ទះសំបែង ទឹក អគ្គិសនី ឧស្ម័ន និងឥន្ធនៈដទៃទៀត	០,៣១	០,៤១	០,១៧	០,២៤	០,០១
គ្រឿងសង្ហារឹម សម្ភារៈប្រើប្រាស់គ្រួសារនិងការថែទាំផ្ទះជាប្រចាំ	០,៣១	០,២៩	០,៤៦	០,៤៦	-០,០១
សុខាភិបាល	០,២១	០,៤៤	-២,២០	០,១១	-០,៣៩
ការដឹកជញ្ជូន	១,០៤	-០,៨៣	-២,៧៩	១,០៩	០,៥០
ធម្មនាគមន៍	០,០៥	០,០២	០,១១	០,០៥	-០,០៥
ការកម្សាន្ត និងវប្បធម៌	០,៩១	០,២៩	០,៥៣	-០,០៧	០,០៣
ការសិក្សា	០,០០	០,៣៦	០,៦៣	០,៥៣	០,០០
គោជនីយដ្ឋាន	០,៥៣	០,១៦	០,៥៦	០,២៤	-០,៤០
ទំនិញ និងសេវាកម្មផ្សេងៗ	០,២៤	០,៣៧	០,៣៧	០,៤៤	០,២៧
២.២ បម្រែបម្រួលជាភាគរយធៀបនឹងខែដូចគ្នានៃឆ្នាំមុន					
មុខទំនិញគ្រប់មុខ	០,៦៤	០,២៨	០,៦០	១,៣៦	១,៩៩
អាហារ និងភេសជ្ជៈ:មិនមែនជាតិស្រវឹង	០,៦១	០,៧៤	១,៤១	២,១២	២,៦៧
ភេសជ្ជៈ:មានជាតិស្រវឹង និងថ្នាំជក់	-០,០៦	-០,៣១	-០,៨០	-០,៥៤	-០,១៧
សម្លៀកបំពាក់ និងស្បែកជើង	២,៥៩	២,៦៥	៣,៧៩	៤,៦៨	៥,០៧
ផ្ទះសំបែង ទឹក អគ្គិសនី ឧស្ម័ន និងឥន្ធនៈដទៃទៀត	០,០៣	-០,០៦	០,១៥	០,២៨	០,៦៦
គ្រឿងសង្ហារឹម សម្ភារៈប្រើប្រាស់គ្រួសារនិងការថែទាំផ្ទះជាប្រចាំ	០,៦៣	០,៧២	១,១៨	១,៥៥	១,៦៥
សុខាភិបាល	២,៥៦	២,៨១	០,៨៩	១,០៩	១,១៩
ការដឹកជញ្ជូន	០,៥៧	-៣,៥១	-៥,៨២	-៣,១៣	-០,៨៦
ធម្មនាគមន៍	-០,២៥	-០,៣៦	-០,១៦	-០,១០	-០,០៧
ការកម្សាន្ត និងវប្បធម៌	០,៣២	-០,០១	០,៩៨	០,៦៣	០,៩៦
ការសិក្សា	២,១២	២,៤៨	៣,១៣	៣,៦៧	៣,៦៧
គោជនីយដ្ឋាន	០,៤៤	-០,៧៥	០,២៨	១,២២	១,៨៩
ទំនិញ និងសេវាកម្មផ្សេងៗ	០,៤០	០,៤៤	០,៩៩	១,២០	១,៥០
៣. សន្តស្សន៍ផ្ទៃទំនិញម៉ែត្រប្រើប្រាស់គិតជាមធ្យមអិលធីន	២០៣,៨១	២០៤,៤១	២០៥,២៣	២០៦,៣៧	២០៧,១៤
បម្រែបម្រួលជាភាគរយឆ្នាំលើឆ្នាំ (%)	០,៨១	០,៥៤	០,៥០	០,៧៥	១,៣១
៤. សន្តស្សន៍ផ្ទៃទំនិញម៉ែត្រប្រើប្រាស់គិតជាមធ្យមអិលធីនដប់ពីរខែ	២០២,៦១	២០២,៦៦	២០២,៧៦	២០២,៩៩	២០៣,៣៣
បម្រែបម្រួលជាភាគរយឆ្នាំលើឆ្នាំ (%)	១,៥៣	១,២៨	១,០២	០,៨២	០,៧៦

ប្រភព : វិទ្យាស្ថានជាតិស្ថិតិ

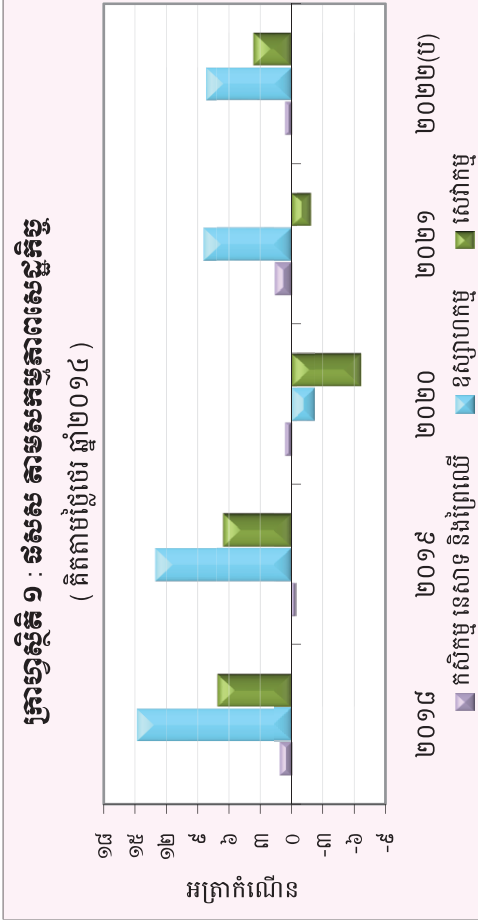
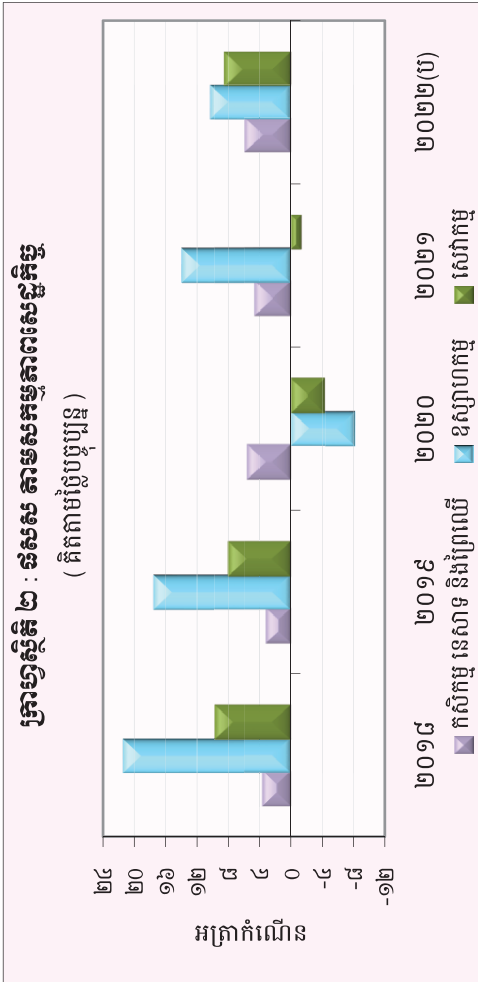
តារាង ២ : មុខទំនិញចុះថ្លៃ ក្នុងខែវិច្ឆិកា ឆ្នាំ២០២៤

ល.រ	មុខទំនិញគ្រប់មុខ	មេគុណ	សន្តស្រី		បម្រែបម្រួលជាការកម្រៃ		
			វិច្ឆិកា-២៣	តុលា-២៤	វិច្ឆិកា-២៤	ខែលើខែ	ឆ្នាំលើឆ្នាំ
១	ផ្លែឈើស្រស់	៤,០៩៤	២៧១,៧២	២៩៥,០៨	២៨៥,៩៥	-៣,១	៥,២
២	បន្លែកែវច្រូ និងរក្សាទុកបានយូរ	០,៣៣៧	១៨៩,០៣	១៩៧,៩២	១៩៤,៥១	-១,៧	២,៩
៣	ស្រាប៊ិក	០,០១៤	១៧៧,៩៥	១៧៥,១៦	១៧២,៣៨	-១,៦	-០,៩
៤	ទឹកស្អុយ ទឹកក្រូច និងទឹកផ្លែឈើ និងបន្លែ	០,៧៤៨	១៤៧,៥៨	១៥៨,២១	១៥៥,៨០	-១,៥	៥,៦
៥	ផ្លែឈើស្ងួតនិងទុកបានយូរ	០,០៨៦	១៩៨,៩៣	២០១,៦២	១៩៨,៧៧	-១,៤	២,០
៦	ដំណាំសណ្តែកសម្រាប់យកគ្រាប់	០,៤១៣	២៧០,២០	៣០០,៨៧	២៩៧,៥១	-១,១	១០,១
៧	បន្លែជាមើមដទៃទៀត	០,៤៥៦	៣០៨,៦៦	៣៣៣,៣៧	៣២៩,៦៨	-១,១	៦,៨
៨	វាយនភ័ណ្ឌប្រើក្នុងគ្រួសារ	០,០១៥	២០៨,២៥	២២០,០២	២១៧,៧៦	-១,០	៤,៦
៩	បន្លែស្លឹក និង ដើម ធាង ទង	២,០៣១	២៥៨,៩៦	២៧០,៥៦	២៦៧,៨៦	-១,០	៥,១
១០	ដំណាំមើម	០,៤៣៩	២៣២,៨៩	២៥២,៥៦	២៥១,០៣	-០,៦	៧,៨
១១	ឥន្ធនៈរឹង	១,៤៧៥	២៦២,៨៥	២៦២,៣០	២៦០,៨០	-០,៦	-០,៨
១២	ផលិតផលធុរ្យាដេឡូ និងប្រដាប់ប្រដាប្រើប្រាស់ និងសម្ភារៈ	៣,៥៨៨	១៤២,២១	១៤៤,៥៣	១៤៣,៧២	-០,៦	១,១
១៣	គ្រាប់រុក្ខជាតិស្ងួតដែលបរិភោគបាន	០,៥៥៦	២៥២,១២	២៥៧,៦២	២៥៦,៣០	-០,៥	១,៧
១៤	សម្លៀកបំពាក់ និងសម្ភារៈដទៃទៀត	០,០៥៩	១៦១,៦៥	១៧៣,៥២	១៧២,៧៦	-០,៤	៦,៩
១៥	ភោជនីយដ្ឋាន និងសណ្ឋាគារ	៥,៨៦១	៣២៥,៧៧	៣៣៣,២៥	៣៣១,៩៣	-០,៤	១,៩
១៦	ស្បែកជើង	០,៦៤១	១៩៨,៨៤	២១០,២៤	២០៩,៤៨	-០,៤	៥,៤
១៧	ប្រេងឆា និងខ្លាញ់	០,៩២០	២៤០,២៥	២៤៥,៤៤	២៤៤,៦០	-០,៣	១,៨
១៨	បន្លែជាផ្លែ	១,១៣៨	៣៩០,៣១	៤២៥,៨៥	៤២៤,៤១	-០,៣	៨,៧
១៩	នំសរសៃ	១,០០៨	២៤៨,៨៤	២៥៨,៥៣	២៥៧,៦៩	-០,៣	៣,៦
២០	នំប៉័ង	០,១៧៣	២៦០,៩៣	២៧១,៥៥	២៧០,៧៤	-០,៣	៣,៨
២១	ស្ករ ដំណាប់ ទឹកឃ្មុំ ស្ករកូឡា	១,៤៨៩	១៧៧,៨៩	១៨៥,២៥	១៨៤,៧៥	-០,៣	៦,២
២២	ស្រាបៀរ	០,៥៣២	១៣៦,៨៧	១៣៥,៨៦	១៣៥,៥៤	-០,២	-១,០
២៣	សម្ភារៈប្រើប្រាស់ក្នុងផ្ទះ	០,៣៩៧	១២៧,៤៩	១២៩,៣០	១២៩,០៤	-០,២	១,២
២៤	សម្ភារៈ និងបរិក្ខារសម្រាប់លំនៅដ្ឋាន និងសួនច្បារ	០,០១៧	២៣៨,៤៥	២៤៩,៨១	២៤៩,៣៤	-០,២	៤,៦
២៥	សម្លៀកបំពាក់ផ្សេងទៀតទាំងពីរភេទ	០,២២២	១៥០,២៥	១៦២,៣០	១៦២,០២	-០,២	៧,៨
២៦	ទំនិញ និងសេវាសម្រាប់ការថែរក្សារបស់គ្រួសារជាប្រចាំ	១,៦១០	១៤១,២៦	១៤៣,៨៣	១៤៣,៦៥	-០,១	១,៧
២៧	គ្រឿងបរិក្ខារទូរស័ព្ទ និងទូរសារ	០,៧២៥	៤៧,៤៨	៤៧,៤៣	៤៧,៣៨	-០,១	-០,២
២៨	ខោអាវកូនក្មេងអាយុក្រោម១ឆ្នាំ	០,០៥៤	១៤៥,៧៨	១៤៧,៦៧	១៤៧,៥៣	-០,១	១,២
២៩	ផលិតផលម្ហូបអាហារ	១,៤០៤	២៥៨,២៩	២៧១,៤៣	២៧១,១៨	-០,១	៥,០
៣០	សាច់ទាស្រស់	០,៣១៩	២២៩,១៥	២៣៣,៦២	២៣៣,៤៣	-០,១	១,៩
៣១	សម្ភារៈសម្រាប់ថែរក្សា និងជួសជុលផ្នែកស្នាក់នៅ	៣,៦៦៣	១៧១,៧៧	១៧៨,៨៣	១៧៨,៧០	-០,១	៤,០
៣២	សម្លៀកបំពាក់ស្រ្តី និងក្មេងស្រី	១,០៦៥	១៨០,៧៣	១៨៨,៣៣	១៨៨,២៤	០,០	៤,២
៣៣	សេវាកម្មដទៃទៀត	០,៨៩២	១២០,៩៧	១២១,០៣	១២០,៩៧	០,០	០,០
៣៤	អង្ករលេខ១ ផ្កាខ្ចីគុណភាពល្អ បាត់ដំបង	៣,០៥២	២៤៩,៩៧	២៥៣,៩៣	២៥៣,៩០	០,០	១,៦
៣៥	ផ្ទះសំបែង	១,០៥៤	១០០,០០	១០០,០០	១០០,០០	០,០	០,០
៣៦	ការផ្គត់ផ្គង់ទឹក និងសេវាផ្សេងៗសម្រាប់លំនៅដ្ឋាន	២,៣០៧	១០០,០០	១០០,០០	១០០,០០	០,០	០,០
៣៧	ផ្លែអគ្គិសនី	៥,៣៥២	១០២,១៦	១០២,១៦	១០២,១៦	០,០	០,០
៣៨	សេវាសុខាភិបាលក្រោមផ្លូវរាជធានី	១,១៤១	១២៦,៧៩	១២៦,៧២	១២៦,៧២	០,០	-០,១
៣៩	សេវាកម្មផ្លូវរាជធានី	០,៤១២	១៩៣,៧២	២០២,០២	២០២,០២	០,០	៤,៣
៤០	សេវាកម្មទូរស័ព្ទ និងទូរសារ	០,៤១១	១០០,៤២	១០០,៤៦	១០០,៤៦	០,០	០,០

ប្រភព : វិទ្យាស្ថានជាតិស្ថិតិ

តារាង ៣ : ផលិតផលក្នុងស្រុកសរុប (ផលស)

	គិតតាមត្រីមាស					គិតតាមឆ្នាំ				
	២០១៩	២០១៩	២០២០	២០២១	២០២២	២០១៩	២០១៩	២០២០	២០២១	២០២២
ផលស គិតជាពាន់លានរៀល	១២១,០២៦	១៣០,៦៣២	១២៤,៩៩៧	១២៩,៩៩០	១៣៦,៥០៨	១៣៤,២៨០	១៤៥,៩៩៥	១៤២,៥០៣	១៥០,៧៩៣	១៦៤,០៥៩
ផលស គិតជាពាន់ដុល្លារអាមេរិក	២៩,៧៧២	៣២,៣២២	៣១,២៤០	៣១,៩៦៤	៣៣,៤៤៦	៣២,៩៣១	៣៦,៣៤៤	៣៥,៨៣៥	៣៦,៧២៦	៣៩,៤៩១
អត្រាកំណើន នៃ ផលស	៨,៨	៧,៩	-៣,៦	៣,១	៥,១	១២,៩	-៤,៤	៥,៤	៥,៨	៨,៨
អត្រាកំណើន ផលស តាមសកម្មភាពសេដ្ឋកិច្ច										
កសិកម្ម នេសាទ និងព្រៃឈើ	១,១	-០,៤	០,៦	១,៥	០,៦	៣,៧	៣,២	៥,៥	៤,៦	៥,៨
ឧស្សាហកម្ម	១៤,៨	១៣,០	-២,២	៤,៤	៤,២	២១,៤	១៧,៥	-៤,២	១៣,៩	១០,៣
សេវាកម្ម	៧,១	៦,៦	-៦,៧	-១,៨	៣,៦	៩,៧	៤,០	-៤,៣	-១,៤	៨,៥
ផលស សម្រាប់ធុរកិច្ច (គិតជាពាន់រៀល)	៧,៦	៤,១	៧,៧	៧,៤	៤,១	៤,៥	៩,៣	៤,៧	៩,១	៩,៧
ផលស សម្រាប់ធុរកិច្ច (គិតជាដុល្លារអាមេរិក)	១,៨៨២	២,០១០	១,៩១២	១,៩៦៦	១,៩៩៦	២,០៨១	២,២៦០	២,១៣២	២,២១៣	២,៣៤៥



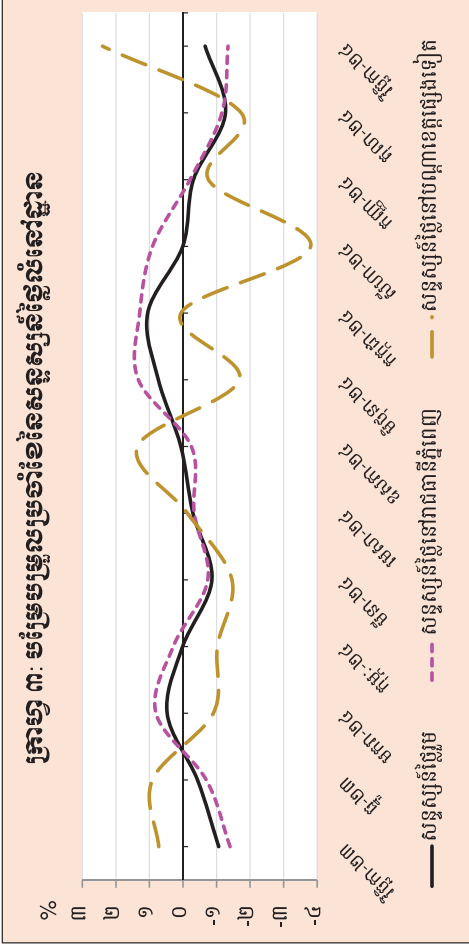
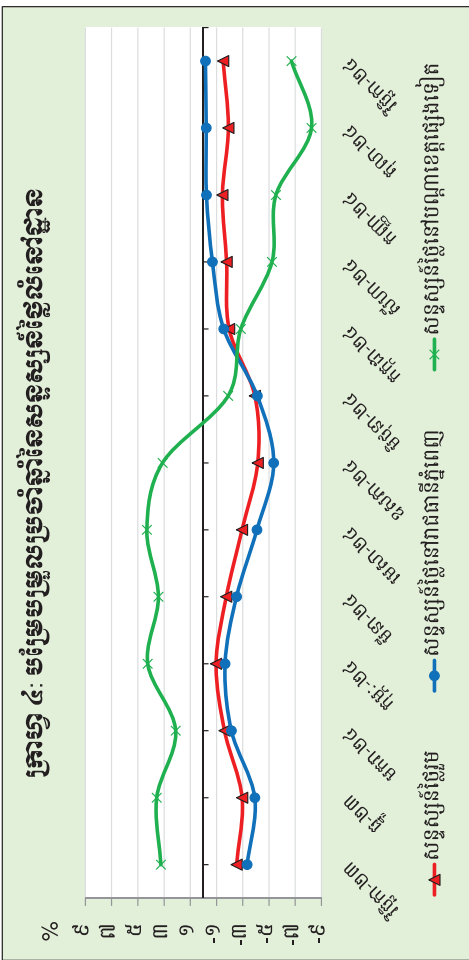
(២) : ការប្តូរកំណើតរបស់
ប្រភព : វិទ្យាស្ថានជាតិស្តីពី

តារាង ៤: សន្ទស្សន៍ផ្លែឈើសេដ្ឋកិច្ច

កញ្ញា-២៣	តុលា-២៣	វិច្ឆិកា-២៣	ធ្នូ-២៣	មករា-២៤	កុម្ភៈ-២៤	មីនា-២៤	មេសា-២៤	ឧសភា-២៤	មិថុនា-២៤	កក្កដា-២៤	សីហា-២៤	កញ្ញា-២៤	តុលា-២៤	វិច្ឆិកា-២៤
សន្ទស្សន៍ផ្លែឈើសេដ្ឋកិច្ច (២០២០ = ១០០)														
១១៤,១	១១៣,១	១១១,៩	១១១,៩	១១២,០	១១២,០	១១២,០	១១០,៧	១១០,៨	១១០,៤	១១១,៦	១១២,៤	១១២,៤	១១១,០	១១០,៣
១១៥,២	១១៣,៨	១១២,២	១១១,៣	១១២,៣	១១២,៣	១១២,៣	១១១,៥	១១១,២	១១១,២	១១២,៧	១១៤,១	១១៤,៩	១១៣,៦	១១២,០
១០៨,៤	១០៩,៧	១១០,៤	១១១,៥	១១០,៤	១១០,៤	១០៩,៣	១០៧,៦	១០៩,០	១០៩,០	១០៧,២	១០៣,២	១០២,៤	១០០,៦	១០៣,០
បម្រែបម្រួលសាស្ត្រសេដ្ឋកិច្ច (%)														
-០,៦	-០,៤	-១,១	០,៥	០,០	០,០	០,១	-០,៣	០,១	០,៧	១,១	០,០	-០,៣	-១,៣	-០,៧
-០,៧	-១,២	-១,៤	-០,៧	០,៨	០,៣	-០,២	-០,៣	-០,២	១,៣	១,៣	០,៩	-០,២	-១,២	-១,៣
-០,៤	១,២	០,៧	០,៩	-១,០	-១,០	១,៤	-១,១	១,៤	-១,៧	០,១	-៣,៨	-០,៤	-១,៧	២,៤
បម្រែបម្រួលសាស្ត្រសេដ្ឋកិច្ច (%)														
-០,៤	-១,៧	-២,៥	-២,៦	-១,៦	-១,០	-៤,១	-២,៩	-៤,១	-៣,៩	-២,០	-១,៨	-១,៥	-១,៩	-១,៥
-១,១	-២,៦	-៣,៣	-៣,៩	-២,១	-១,៧	-៥,៤	-៤,១	-៥,៤	-៤,១	-១,៥	-០,៧	-០,២	-០,២	-០,២
៥,៨	៥,៥	៣,២	៣,៦	២,១	៤,២	៣,១	៤,៣	៣,១	៣,១	-១,៩	-៥,២	-៥,៥	-៤,២	-៦,៧

កំណត់សម្គាល់:

វិធីសាស្ត្រប្រើប្រាស់សម្រាប់ផ្តល់សន្ទស្សន៍ផ្លែឈើសេដ្ឋកិច្ច (Residential Property Price Index-RPPI) ត្រូវបានយកមកប្រើប្រាស់ដោយស្របតាមវិធីសាស្ត្រសន្ទស្សន៍ផ្លែឈើសេដ្ឋកិច្ច
របស់មូលនិធិវិបត្តិសេដ្ឋកិច្ច (IMF) ចេញផ្សាយឆ្នាំ២០២០ (<https://www.imf.org/en/Data/Statistics/RPPI-guide>) ដោយប្រើប្រាស់វិធីសាស្ត្រ time-dummy hedonic with 18-month rolling windows ។
*ទិន្នន័យកំណត់សម្គាល់



តារាង ៦: គម្រោងវិនិយោគដែលបានអនុម័តដោយក្រុមប្រឹក្សាអភិវឌ្ឍន៍កម្ពុជាតាមបណ្តាប្រទេសបង្សរាជ្យ *

(ឯកតា : លានដុល្លារអាមេរិក)

ប្រទេស	២០២២		២០២៣			២០២៤		
	ត្រីមាសទី៤	ត្រីមាសទី១	ត្រីមាសទី២	ត្រីមាសទី៣	ត្រីមាសទី៤	ត្រីមាសទី១	ត្រីមាសទី២	ត្រីមាសទី៣
កម្ពុជា	៣៧៦,០	១០,៤	១៥៤,៤	២២៦,៧	៧០៤,៦	១,២៧៨,៤	៧៦,២	៣៣,៥
ចិន	១២៥,៤	១០១,២	២៣៣,៧	១.៧២២,៦	២២០,៤	៣៣៦,៤	២៥២,២	២៣៦,៥
កូរ៉េ	-	៥,៦	១១,៦	៤,៣	-	១០,៨	៥,០	-
សហរដ្ឋអាមេរិក	-	-	៥,៤	-	-	-	១,៥	០,៥
ថៃ	-	-	១០,៤	-	-	-	-	-
វៀតណាម	-	-	៧៣,៤	-	-	៤៩,០	១១,២	៥,៤
ម៉ាឡេស៊ី	-	-	-	៩១,២	-	៦,១	-	១,១
សាំងហ្គាពួរ	-	-	-	៥,៨	៥,២	៣៦,៩	-	១៨,៧
តៃវ៉ាន់	៥,១	៦៦,៦	-	៤៦,២	១៦,៧	១៤,៣	៥,១	២៧,៩
អូស្ត្រាលី	-	-	-	-	-	-	៥,៧	-
អង់គ្លេស	-	-	-	-	-	-	-	-
ជប៉ុន	-	-	-	-	-	-	-	-
ហុងកុង	១៦,៦	៨,៨	២៧,៤	៣៥,៨	២៣,៧	២៨,៧	២៤,១	៣៣,៧
ហ្វីលីពីន	-	-	-	-	-	-	-	៥,២
ផ្សេងៗ	-	-	-	-	-	-	-	-
សរុប	៥២៣,០	១៩២,៦	៥១៦,៣	២.១៣២,៧	៩៧០,៦	១.៧៦០,៦	៣៨១,២	៣៦២,៤

(សមាមាត្រនៃគម្រោងវិនិយោគដែលបានអនុម័ត)

កម្ពុជា	៧១,៩	៥,៤	២៩,៩	១០,៦	៧២,៦	៧២,៦	២០,០	៩,២
ចិន	២៤,០	៥២,៥	៤៥,៣	៨០,៨	២២៧,៧	១៩,១	៦៦,២	៦៥,៣
កូរ៉េ	-	២,៩	២,២	០,២	-	០,៦	១,៣	-
សហរដ្ឋអាមេរិក	-	-	១,០	-	-	-	០,៤	០,១
ថៃ	-	-	២,០	-	-	-	-	-
វៀតណាម	-	-	១៤,២	-	-	២,៨	២,៩	១,៥
ម៉ាឡេស៊ី	-	-	-	៤,៣	-	០,៣	-	០,៣
សាំងហ្គាពួរ	-	-	-	០,៣	០,៥	២,១	-	៥,២
តៃវ៉ាន់	១,០	៣៤,៦	-	២,២	១,៧	០,៨	១,៣	៧,៧
អូស្ត្រាលី	-	-	-	-	-	-	១,៥	-
អង់គ្លេស	-	-	-	-	-	-	-	-
ជប៉ុន	-	-	-	-	-	-	-	-
ហុងកុង	៣,២	៤,៦	៥,៣	១,៧	២,៤	១,៦	៦,៣	៩,៣
ហ្វីលីពីន	-	-	-	-	-	-	-	១,៤
ផ្សេងៗ	-	-	-	-	-	-	-	-
សរុប	១០០,០	១០០,០	១០០,០	១០០,០	១០០,០	១០០,០	១០០,០	១០០,០

* អចលនទ្រព្យ

ប្រភព : ក្រុមប្រឹក្សាអភិវឌ្ឍន៍កម្ពុជា (គណៈកម្មការវិនិយោគកម្ពុជា)

តារាង ៧: អត្រាប្តូរប្រាក់ប្រចាំថ្ងៃ ក្នុងខែវិច្ឆិកា ឆ្នាំ២០២៤

(រៀល/១ដុល្លារអាមេរិក)

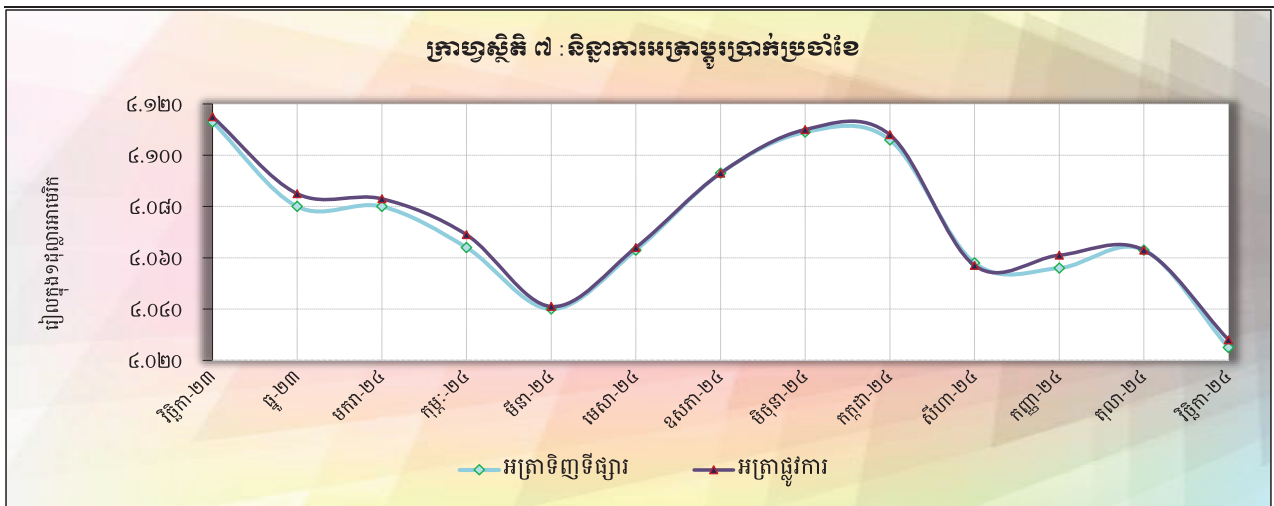
ថ្ងៃ	អត្រាប្តូរប្រាក់ទីផ្សារ			អត្រាប្តូរប្រាក់	បម្រែបម្រួលប្រចាំថ្ងៃ*	
	ទិញ	លក់	មធ្យម	ផ្លូវការ	គម្លាត	ភាគរយ
១	៤.០៦៣	៤.០៧៣	៤.០៦៨	៤.០៦៤	០,០	០,០
២	៤.០៦៣	៤.០៧៣	៤.០៦៨	៤.០៦៤	០,០	០,០
៣	៤.០៦៣	៤.០៧៣	៤.០៦៨	៤.០៦៤	០,០	០,០
៤	៤.០៦២	៤.០៧២	៤.០៦៧	៤.០៦៥	-១,០	០,០
៥	៤.០៦២	៤.០៧២	៤.០៦៧	៤.០៦៥	០,០	០,០
៦	៤.០៦១	៤.០៧១	៤.០៦៦	៤.០៦៤	-១,០	០,០
៧	៤.០៥៩	៤.០៧០	៤.០៦៥	៤.០៦៣	-២,០	០,០
៨	៤.០៥៦	៤.០៦៦	៤.០៦១	៤.០៦២	-៣,០	-០,១
៩	៤.០៥៦	៤.០៦៦	៤.០៦១	៤.០៦២	០,០	០,០
១០	៤.០៥៦	៤.០៦៦	៤.០៦១	៤.០៦២	០,០	០,០
១១	៤.០៥២	៤.០៦២	៤.០៥៧	៤.០៥៩	-៤,០	-០,១
១២	៤.០៤៧	៤.០៥៧	៤.០៥២	៤.០៥៣	-៥,០	-០,១
១៣	៤.០៤០	៤.០៥២	៤.០៤៦	៤.០៤៨	-៧,០	-០,២
១៤	៤.០៤០	៤.០៥២	៤.០៤៦	៤.០៤៨	០,០	០,០
១៥	៤.០៤០	៤.០៥២	៤.០៤៦	៤.០៤៨	០,០	០,០
១៦	៤.០៤០	៤.០៥២	៤.០៤៦	៤.០៤៨	០,០	០,០
១៧	៤.០៤០	៤.០៥២	៤.០៤៦	៤.០៤៨	០,០	០,០
១៨	៤.០៣៨	៤.០៥០	៤.០៤៤	៤.០៤១	-២,០	០,០
១៩	៤.០៣៧	៤.០៤៧	៤.០៤២	៤.០៣៩	-១,០	០,០
២០	៤.០៣០	៤.០៤២	៤.០៣៦	៤.០៣៨	-៧,០	-០,២
២១	៤.០២១	៤.០៣២	៤.០២៧	៤.០៣៤	-៩,០	-០,២
២២	៤.០១១	៤.០២៣	៤.០១៧	៤.០២៦	-១០,០	-០,២
២៣	៤.០១១	៤.០២៣	៤.០១៧	៤.០២៦	០,០	០,០
២៤	៤.០១១	៤.០២៣	៤.០១៧	៤.០២៦	០,០	០,០
២៥	៤.០១១	៤.០២៥	៤.០១៨	៤.០១៤	០,០	០,០
២៦	៤.០២៥	៤.០៤៤	៤.០៣៥	៤.០១៤	១៤,០	០,៣
២៧	៤.០២៥	៤.០៤១	៤.០៣៣	៤.០២៤	០,០	០,០
២៨	៤.០២៥	៤.០៤០	៤.០៣៣	៤.០៣០	០,០	០,០
២៩	៤.០២៥	៤.០៤០	៤.០៣៣	៤.០២៨	០,០	០,០
៣០	៤.០២៥	៤.០៤០	៤.០៣៣	៤.០២៨	០,០	០,០
មធ្យម	៤.០៤០	៤.០៥២	៤.០៤៦	៤.០៤៥	-១,៣	០,០

* គម្លាតអត្រាទិញទីផ្សារប្រចាំថ្ងៃ

តារាង ៨: អត្រាប្តូរទ្រព្យកម្រៃចំណែក

(អត្រាចុងគ្រា រៀល/១ដុល្លារអាមេរិក)

	អត្រាប្តូរទ្រព្យកម្រៃ				អត្រាប្តូរទ្រព្យកម្រៃស្តង់ដារ
	ទិញ	ប្រែប្រួល % ប្រចាំខែ	លក់	មធ្យម	
ធ្នូ-១៥	៤.០៤៨	០,១០	៤.០៥៥	៤.០៥២	៤.០៥០
ធ្នូ-១៦	៤.០៣៩	០,១៧	៤.០៥០	៤.០៤៥	៤.០៣៧
ធ្នូ-១៧	៤.០៣៧	០,០៧	៤.០៤៦	៤.០៤២	៤.០៣៧
ធ្នូ-១៨	៤.០២៧	-០,២៧	៤.០៣៩	៤.០៣៣	៤.០១៨
ធ្នូ-១៩	៤.០៧៩	០,១២	៤.០៨៩	៤.០៨៤	៤.០៧៥
ធ្នូ-២០	៤.០៦៩	០,០០	៤.០៨៤	៤.០៧៧	៤.០៨៥
ធ្នូ-២១	៤.១០៩	០,១៧	៤.១១៨	៤.១១៤	៤.០៧៤
ធ្នូ-២២	៤.១១៣	០,០៧	៤.១២៣	៤.១១៨	៤.១១៧
២០២៣					
មករា	៤.១០២	-០,២៧	៤.១១៣	៤.១០៨	៤.១០៤
កុម្ភៈ	៤.០៥០	-១,២៧	៤.០៦៣	៤.០៥៧	៤.០៤៣
មីនា	៤.០៥១	០,០២	៤.០៦២	៤.០៥៧	៤.០៥៤
មេសា	៤.១១៤	១,៥៦	៤.១២៦	៤.១២០	៤.១១៥
ឧសភា	៤.១១៦	០,០៥	៤.១២៦	៤.១២១	៤.១១៦
មិថុនា	៤.១២៦	០,២៤	៤.១៣៦	៤.១៣១	៤.១៣០
កក្កដា	៤.១២៤	-០,០៥	៤.១៣៤	៤.១២៩	៤.១៣០
សីហា	៤.១៥១	០,៦៥	៤.១៦១	៤.១៥៦	៤.១៥៨
កញ្ញា	៤.១១៩	-០,៧៧	៤.១៣០	៤.១២៥	៤.១២២
តុលា	៤.១២៩	០,២៤	៤.១៣៧	៤.១៣៣	៤.១៣៥
វិច្ឆិកា	៤.១១៣	-០,៣៩	៤.១២៣	៤.១១៨	៤.១១៥
ធ្នូ	៤.០៨០	-០,៨០	៤.០៩០	៤.០៨៥	៤.០៨៥
២០២៤					
មករា	៤.០៨០	០,០០	៤.០៩១	៤.០៨៦	៤.០៨៣
កុម្ភៈ	៤.០៦៤	-០,៣៩	៤.០៧៣	៤.០៦៩	៤.០៦៩
មីនា	៤.០៤០	-០,៥៩	៤.០៤៩	៤.០៤៥	៤.០៤១
មេសា	៤.០៦៣	០,៥៧	៤.០៧៤	៤.០៦៩	៤.០៦៤
ឧសភា	៤.០៩៣	០,៧៤	៤.១០៧	៤.១០០	៤.០៩៣
មិថុនា	៤.១០៩	០,៣៩	៤.១២០	៤.១១៤	៤.១១៣
កក្កដា	៤.១០៦	-០,០៧	៤.១១៥	៤.១១១	៤.១០៨
សីហា	៤.០៥៨	-១,១៧	៤.០៦៩	៤.០៦៤	៤.០៥៧
កញ្ញា	៤.០៥៦	-០,០៥	៤.០៧០	៤.០៦៣	៤.០៦១
តុលា	៤.០៦៣	០,១៧	៤.០៧៣	៤.០៦៨	៤.០៦៣
វិច្ឆិកា	៤.០២៥	-០,៩៤	៤.០៤០	៤.០៣៣	៤.០២៨



តារាង ១១: តារាងគណនីវិភាគហិរញ្ញវត្ថុក្រុមហ៊ុន *

(គិតជាប៊ីលានរៀល)

	កក្កដា-២៤	សីហា-២៤	កញ្ញា-២៤	តុលា-២៤	វិច្ឆិកា-២៤
ទ្រព្យសកម្មបណ្តោះអាសន្ន	៨២.០៥០,៥	៨៣.៥១១,១	៨៣.៧០៥,៦	៨៤.០២២,០	៨៤.៣៣០,៧
ឥណទេយ្យពីអនិវាសន៍	៨៣.៤៣០,៧	៨៤.៨៩៧,១	៨៥.០៩៨,៥	៨៥.៣៨៩,៤	៨៥.៦៧២,០
ទ្រព្យអកម្មចំពោះអនិវាសន៍	-១.៣៨០,២	-១.៣៨៦,០	-១.៣៩២,៩	-១.៣៦៧,៤	-១.៣៤១,៣
ឥណទេយ្យចំពោះគ្រឹះស្ថានទទួលប្រាក់បញ្ញើផ្សេងទៀត	៨៦៩,០	៦៩៦,២	៦៤៤,០	៥៥៧,៧	៥៧៧,៨
ឥណទេយ្យសុទ្ធចំពោះរដ្ឋាភិបាល	-១១.១៨១,១	-១០.៧៤៩,៨	-៩.៨៦៣,៦	-១០.៣១៥,៩	-១១.៣៥០,៦
ឥណទេយ្យចំពោះរដ្ឋាភិបាល	០,០	០,០	០,០	០,០	០,០
ទ្រព្យអកម្មរដ្ឋាភិបាល	-១១.១៨១,១	-១០.៧៤៩,៨	-៩.៨៦៣,៦	-១០.៣១៥,៩	-១១.៣៥០,៦
ឥណទេយ្យចំពោះវិស័យផ្សេងៗ	៦៦,៤	៦៨,៣	៧០,០	៨០,៩	៨១,៩
ឥណទេយ្យចំពោះគ្រឹះស្ថានហិរញ្ញវត្ថុផ្សេងទៀត	០,០	០,០	០,០	០,០	០,០
ឥណទេយ្យចំពោះរដ្ឋាភិបាលថ្នាក់ក្រោមជាតិ	០,០	០,០	០,០	០,០	០,០
ឥណទេយ្យចំពោះគ្រឹះស្ថានសាធារណៈមិនមែនហិរញ្ញវត្ថុ	០,០	០,០	០,០	០,០	០,០
ឥណទេយ្យចំពោះវិស័យឯកជន	៦៦,៤	៦៨,៣	៧០,០	៨០,៩	៨១,៩
រូបិយប័ណ្ណបញ្ញើ	៥៧.៩១៨,៧	៥៨.១៧៦,៣	៥៧.០០៨,៦	៥៨.៤០៩,៨	៥៨.៣២៧,៩
រូបិយប័ណ្ណចរាចរណ៍	១៧.១១១,៥	១៧.៣២១,៤	១៧.៩១៤,៦	១៧.២៨១,៣	១៧.១៩៧,៦
ទ្រព្យអកម្មចំពោះគ្រឹះស្ថានទទួលប្រាក់បញ្ញើផ្សេងទៀត	៤០.៧៦២,៣	៤០.៨១២,២	៣៩.០៦៤,៩	៤១.១២៨,១	៤១.០៨៥,៦
ទ្រព្យអកម្មចំពោះវិស័យផ្សេងទៀត	៤៤,៨	៤២,៧	២៥,០	២៥,៤	៤៤,៨
ទ្រព្យអកម្មផ្សេងៗចំពោះគ្រឹះស្ថានទទួលប្រាក់បញ្ញើផ្សេងទៀត	១០.០១៧,៦	៩.៦៣៦,៤	៩.៧៨៥,០	៩.៤៨០,៧	៩.៩១៣,២
ប្រាក់បញ្ញើ និងមូលបត្រមិនមែនភាគហ៊ុន មិនរាប់បញ្ចូលក្នុង					
 រូបិយប័ណ្ណបញ្ញើ	៥១,១	៥០,៨	៥០,៨	៥០,៩	៥០,៧
ប្រាក់បញ្ញើ រាប់បញ្ចូលក្នុងរូបិយប័ណ្ណ	០,០	០,០	០,០	០,០	០,០
មូលបត្រមិនមែនភាគហ៊ុនរាប់បញ្ចូលក្នុងរូបិយប័ណ្ណ	០,០	០,០	០,០	០,០	០,០
ប្រាក់បញ្ញើ មិនរាប់បញ្ចូលក្នុងរូបិយប័ណ្ណ	៥១,១	៥០,៨	៥០,៨	៥០,៩	៥០,៧
មូលបត្រមិនមែនភាគហ៊ុន មិនរាប់បញ្ចូលក្នុងរូបិយប័ណ្ណ	០,០	០,០	០,០	០,០	០,០
ប្រាក់កម្ចី	០,០	០,០	០,០	០,០	០,០
ឧបករណ៍ហិរញ្ញវត្ថុស្មុគស្មាញ	០,០	០,០	០,០	០,០	០,០
ភាគហ៊ុន និង មូលធនផ្សេងទៀត	៦.៨៨៩,៤	៨.៦៣៦,៧	១០.៧៣៦,០	៩.៤១៣,៣	៨.៣៤៦,៧
ខ្ទង់ផ្សេងៗ (សុទ្ធ)	-៣.០៧២,១	-៣.០១៤,៤	-៣.០២៤,៥	-៣.០១០,០	-២.៩៩៨,៧
ភ្ញៀវផ្គត់ផ្គង់ IFS	០,០	០,០	០,០	០,០	០,០

* រាប់បញ្ចូលតែទិន្នន័យធនាគារកណ្តាល
 ** ទិន្នន័យកែសម្រួល

តារាង ១២: តារាងគណនីវិភាគគ្រឹះស្ថានទទួលប្រាក់បញ្ញើផ្សេងទៀត*

(គិតជាប៊ីលានរៀល)

	កក្កដា-២៤	សីហា-២៤	កញ្ញា-២៤	តុលា-២៤	វិច្ឆិកា-២៤
ទ្រព្យសកម្មបណ្តោះអាសន្ន	-៣.២៦៨,០	-៣៧៦,២	១.៤៤៣,៤	៣.៤៤១,២	៥.៦៨៦,៧
ឥណទេយ្យពីអនិវាសន៍	៣៥.១៣០,០	៣៦.៦៧០,៩	៣៨.១១៦,៦	៣៨.៤៥៩,៩	៣៩.៣៨៤,៧
ទ្រព្យសកម្មចំពោះអនិវាសន៍	-៣៨.៣៩៨,០	-៣៧.០៤៧,១	-៣៦.៦៧២,៨	-៣៨.៦១៨,៧	-៣៣.៦៩៨,០
គណនេយ្យចំពោះបណ្តាញ	៥២.៣៧៩,៥	៥២.៥៦២,៦	៥១.៧៧១,៩	៥២.៩៩១,៩	៥៣.៧៩២,៤
រូបិយវត្ថុ	២.៣៨៧,៥	២.៥២៤,៦	២.៥៥០,១	២.៥៤៩,០	២.៥៥៨,៤
ប្រាក់បញ្ញើជាទុនបម្រុង និងមូលបត្រមិនមែនភាគហ៊ុន	៤៩.៩៩៧,៧	៥០.០០៦,៤	៤៩.១៩៥,០	៥០.៤១៩,៨	៥១.២១១,៤
ឥណទេយ្យផ្សេងទៀតចំពោះធនាគារកណ្តាល	៣៤,២	៣១,៧	២៦,៨	២៣,១	១៩,៧
គណនេយ្យសុទ្ធចំពោះរដ្ឋាភិបាល	-១០.៧២១,១	-១០.៨៣១,៤	-១១.១៦២,៧	-១១.២៨០,៤	-១១.៤៥៦,៧
ឥណទេយ្យចំពោះរដ្ឋាភិបាល	៥១៤,៦	៥២៦,៣	៥៣៨,៦	៥២៩,៤	៥៣៩,៣
ទ្រព្យសកម្មរដ្ឋាភិបាល	-១១.២៣៥,៦	-១១.៣៥៨,២	-១១.៧០១,៤	-១១.៨០៩,៨	-១១.៩៩៦,០
គណនេយ្យចំពោះវិស័យផ្សេងៗ	២៣៥.៧៧៥,៧	២៣៣.៦៤៤,៩	២៣៥.៦៦២,៧	២៣៦.១៧៤,៤	២៣៥.៦០១,០
ឥណទេយ្យចំពោះគ្រឹះស្ថានហិរញ្ញវត្ថុផ្សេងទៀត	៣.៨៣៣,១	២.៦៩៧,៣	២.៧០៤,៣	២.៦៧៩,៥	២.៦៤៦,៥
ឥណទេយ្យចំពោះរដ្ឋាភិបាលក្រោមជាតិ	០,០	០,០	០,០	០,០	០,០
ឥណទេយ្យចំពោះគ្រឹះស្ថានសាធារណៈមិនមែនហិរញ្ញវត្ថុ	៤៦,៥	១,៣	៨,៨	១,៣	១,៣
ឥណទេយ្យចំពោះវិស័យឯកជន	២៣១.៨៩៦,០	២៣០.៩៥០,៣	២៣២.៩៤៩,៦	២៣៣.៤៩៧,៦	២៣២.៩៥៣,២
ទ្រព្យសកម្មបណ្តោះអាសន្ន	៣.៤១៦,២	៣.៧៣៤,៤	៣.៤៤៤,០	៣.៤១១,២	៣០,២
ប្រាក់បញ្ញើបន្ត រាប់បញ្ចូលក្នុងមិយសកម្មទុន	២៩.៩៤៨,៦	៣០.៧៨៣,៤	៣១.៦២៤,៥	៣១.៦៥៩,៣	៣២.៩៧៨,៦
ប្រាក់បញ្ញើផ្សេងទៀត រាប់បញ្ចូលក្នុងមិយសកម្មទុន	១៦៧.៧៤៣,៤	១៦៧.៩៣៥,២	១៧០.៥០៤,៤	១៧២.៣១១,៤	១៧៦.៥៤៩,០
មូលបត្រមិនមែនភាគហ៊ុន រាប់បញ្ចូលក្នុងមិយសកម្មទុន	០,០	០,០	០,០	០,០	០,០
ប្រាក់បញ្ញើមិនរាប់បញ្ចូលក្នុងមិយសកម្មទុន	២២១,៨	២០៩,៥	២៤៨,៤	២៤៨,០	១៦៨,៣
មូលបត្រមិនមែនភាគហ៊ុន មិនរាប់បញ្ចូលក្នុងមិយសកម្មទុន	០,០	០,០	០,០	០,០	០,០
ប្រាក់កម្ចី	២.៣៩០,១	១.៤៨៤,៤	១.៨២១,២	១.៨៧៩,៤	១.៩៦២,៧
ឧបករណ៍ហិរញ្ញវត្ថុស្មុគស្មាញ	០,០	០,០	០,០	០,០	០,០
ធានារ៉ាប់រងប្រាក់បញ្ញើបណ្តោះអាសន្ន	០,០	០,០	០,០	០,០	០,០
ភាគហ៊ុន និង មូលធនផ្សេងទៀត	៦២.២៣៧,០	៦១.៤៨៥,៣	៦២.៦៧៦,០	៦២.៧៥៧,៣	៦២.៨០៨,២
ខ្ទង់ផ្សេងៗ (សុទ្ធ)	៧.៨០៨,៦	៨.៥៦៧,៣	៧.៣៨៦,៤	៩.០៦៥,៥	៩.០៨៦,៦
ផ្ទៀងផ្ទាត់តាម IFS	០,០	០,០	០,០	០,០	០,០

* រាប់បញ្ចូលទិន្នន័យរបស់គ្រឹះស្ថានធនាគារពាណិជ្ជ និងគ្រឹះស្ថានហិរញ្ញវត្ថុទទួលប្រាក់បញ្ញើ

** ទិន្នន័យកែសម្រួល

តារាង ១៣: តារាងគណនីវិភាគគ្រឹះស្ថានទទួលប្រាក់បញ្ញើ*

(គិតជាប៊ីលានរៀល)

	កក្កដា-២៤	សីហា-២៤	កញ្ញា-២៤	តុលា-២៤	វិច្ឆិកា-២៤
ទ្រព្យសកម្មបរទេសសុទ្ធ	៧៨.៧៨២,៥	៨៣.១៣៥,០	៨៥.៥៤៩,៤	៨៧.៨៦៣,២	៩០.០១៧,៥
ឥណទេយ្យពីអនិវាសន៍	១១៨.៥៦០,៧	១២១.៥៦៨,០	១២៣.២១៥,១	១២៣.៨៤៩,៣	១២៥.០៥៦,៨
ទ្រព្យអកម្មចំពោះអនិវាសន៍	-៣៩.៧៧៨,២	-៣៨.៤៣៣,១	-៣៧.៦៦៥,៨	-៣៥.៩៨៦,១	-៣៥.០៣៩,៣
ឥណទេយ្យក្នុងស្រុក	២១៣.៩៣៨,៨	២១២.០៩៥,៦	២១៤.៧០៦,៣	២១៤.៦៦៣,០	២១២.៨៧៥,៥
ឥណទេយ្យសុទ្ធចំពោះរដ្ឋាភិបាល	-២១.៩០២,២	-២១.៦២១,៦	-២១.០២៦,៣	-២១.៥៩៦,៣	-២២.៨០៧,៤
ឥណទេយ្យចំពោះរដ្ឋាភិបាល	៥១៤,៦	៥២៦,៣	៥៣៨,៦	៥២៩,៤	៥៣៩,៣
ទ្រព្យអកម្មរដ្ឋាភិបាល	-២២.៤១៦,៨	-២២.១៤៧,៩	-២១.៥៦៥,០	-២២.០៦៧,៧	-២៣.២៦៧,៧
ឥណទេយ្យចំពោះវិស័យផ្សេងៗ	២៣៥.៨៤២,០	២៣៣.៧១៧,២	២៣៥.៧៣២,៧	២៣៦.២៥៩,៣	២៣៥.៦៨២,៩
ឥណទេយ្យចំពោះគ្រឹះស្ថានហិរញ្ញវត្ថុផ្សេងទៀត	៣.៨៣៣,១	២.៦៩៧,៣	២.៧០៤,៣	២.៦៧៩,៥	២.៦៤៦,៥
ឥណទេយ្យចំពោះរដ្ឋាភិបាលថ្នាក់ក្រោមជាតិ	០,០	០,០	០,០	០,០	០,០
ឥណទេយ្យចំពោះគ្រឹះស្ថានសាធារណៈមិនមែនហិរញ្ញវត្ថុ	៤៦,៥	១,៣	៨,៨	១,៣	១,៣
ឥណទេយ្យចំពោះវិស័យឯកជន	២៣១.៩៦២,៤	២៣១.០១៨,៦	២៣៣.០១៩,៦	២៣៣.៥៧៨,៦	២៣៣.០៣៥,១
ទ្រព្យអកម្មជ្វាមិយធនក្នុងទ្រព្យ (M2)	២១២.៤៦១,២	២១៣.៥៥៩,១	២១៧.៥១៩,៩	២១៨.៧២៨,៤	២២៤.២៥១,៦
រូបិយវត្ថុគ្រៅគ្រឹះស្ថានទទួលប្រាក់បញ្ញើ	១៤.៧២៤,០	១៤.៧៩៦,៨	១៥.៣៦៤,៥	១៤.៧៣២,៣	១៤.៦៣៩,២
ប្រាក់បញ្ញើចរន្ត	២៩.៩៧៥,៤	៣០.៨០៨,២	៣១.៦៣១,៦	៣១.៦៦៦,៧	៣៣.០០៥,៦
ប្រាក់បញ្ញើផ្សេងទៀត	១៦៧.៧៦១,៨	១៦៧.៩៥៣,១	១៧០.៥២៣,៨	១៧២.៣២៩,៤	១៧៦.៦០៦,៩
មូលបត្រមិនមែនភាគហ៊ុន	០,០	០,០	០,០	០,០	០,០
<i>ក្នុងនោះជារូបិយប័ណ្ណបរទេស (នៃM2)</i>	<i>១៧៨.៩៩២,៤</i>	<i>១៧៩.៩៣១,៩</i>	<i>១៨៣.០៤៨,៨</i>	<i>១៨៤.៧២៦,៣</i>	<i>១៩០.៣៣៩,២</i>
ប្រាក់បញ្ញើមិនរាប់បញ្ចូលក្នុងជ្វាមិយធនក្នុងទ្រព្យ	២៧២,៩	២៦០,៣	២៩៩,២	២៩៨,៩	២១៩,១
មូលបត្រមិនមែនភាគហ៊ុន មិនរាប់បញ្ចូលក្នុងជ្វាមិយធនក្នុងទ្រព្យ	០,០	០,០	០,០	០,០	០,០
ប្រាក់កម្ចី	២.៣៩០,១	១.៨៨៨,៤	១.៨២១,២	១.៨៧៩,៤	១.៩៦២,៧
ឧបករណ៍ហិរញ្ញវត្ថុនិស្សន្ទ	០,០	០,០	០,០	០,០	០,០
ធានារ៉ាប់រងប្រយោជន៍ប្រកបដោយហានិភ័យ	០,០	០,០	០,០	០,០	០,០
ភាគហ៊ុន និង មូលធនផ្សេងទៀត	៦៩.១២៦,៤	៧០.៥២២,០	៧៣.៤១២,០	៧២.១៧០,៦	៧១.១៥៤,៩
ខ្ទង់ផ្សេងៗ (សុទ្ធ)	៨.៤៧១,៨	៩.០០១,៧	៧.២០៤,៥	៩.៤៤៨,៩	៥.៣០៤,៧
ផ្ទៀងផ្ទាត់តាម IFS	០,០	០,០	០,០	០,០	០,០

* រាប់បញ្ចូលទិន្នន័យរបស់ធនាគារកណ្តាល និងគ្រឹះស្ថានទទួលប្រាក់បញ្ញើផ្សេងទៀត (ODCs)

** ទិន្នន័យកែសម្រួល

តារាង ១៤: តារាងគណនីវិភាគគ្រឹះស្ថានហិរញ្ញវត្ថុផ្សេងៗ *

(គិតជាប៊ីលានរៀល)

	កក្កដា-២៣	សីហា-២៤	កញ្ញា-២៤	តុលា-២៤	វិច្ឆិកា-២៤
ទ្រព្យសកម្មអនេសសុទ្ធ	-៩៧០,៦	-៩៤២,០	-៨៩៣,២	-៩០៨,៦	-៩៣២,៤
ឥណទេយ្យពីអនិវាសជន	៥៧៥,៩	៥៨៥,៣	៥៨៦,៤	៥៧៤,៦	៥៦២,៥
ទ្រព្យអកម្មចំពោះអនិវាសជន	-១.៥៤៦,៥	-១.៥២៧,៣	-១.៤៧៩,៦	-១.៤៨៣,២	-១.៤៩៤,៩
ឥណទេយ្យចំពោះគ្រឹះស្ថានទទួលប្រាក់បញ្ញើផ្សេងៗ	៥.៩៩៦,៤	៥.៩៦០,១	៦.០៨៧,៩	៦.១១៦,២	៦.១៣៨,៩
ឥណទេយ្យសុទ្ធចំពោះរដ្ឋាភិបាល	-១១,៤	-១២,០	-១២,៨	-១៣,១	-១៣,០
ឥណទេយ្យចំពោះរដ្ឋាភិបាល	៥,១	៥,២	៥,៤	៥,៥	៥,៧
ទ្រព្យអកម្មរដ្ឋាភិបាល	-១៦,៤	-១៧,២	-១៨,១	-១៨,៦	-១៨,៧
ឥណទេយ្យចំពោះវិស័យផ្សេងៗ	៨.៧៤៤,០	៨.៨២៦,៤	៨.៩០០,៦	៨.៩១៣,៨	៨.៨៧៥,៦
ឥណទេយ្យចំពោះរដ្ឋាភិបាលថ្នាក់ក្រោមជាតិ	០,០	០,០	០,០	០,០	០,០
ឥណទេយ្យចំពោះគ្រឹះស្ថានសាធារណៈមិនមែនហិរញ្ញវត្ថុ	២,៦	២,៦	១,៥	១,៥	១,៥
ឥណទេយ្យចំពោះវិស័យឯកជន	៨.៧៤១,៣	៨.៨២៣,៨	៨.៨៩៩,១	៨.៩១២,៤	៨.៨៧៤,១
ប្រាក់បញ្ញើ	១,៦	១,៧	១,៨	១,៤	១,២
មូលបត្រមិនមែនភាគហ៊ុន	០,០	០,០	០,០	០,០	០,០
ប្រាក់កម្ចី	៤.៩៧៧,៥	៥.០០៦,៥	៥.១៨៥,០	៥.២១៨,៥	៥.១៨៨,៨
ឧបករណ៍ហិរញ្ញវត្ថុនិស្សន្ទ	០,០	០,០	០,០	០,០	០,០
ធានារ៉ាប់រងទទួលបានប្រាក់បញ្ញើ	២.៤១៥,៥	២.៤១៥,៥	២.៤៨៨,៧	២.៤៨៨,៧	២.៤៨៨,៧
ភាគហ៊ុន និង មូលធនផ្សេងៗ	៦.៥១០,៥	៦.៥៦៣,៣	៦.៥៨៩,៦	៦.៦០៦,៦	៦.៥៨៨,៨
ខ្ទង់ផ្សេងៗ (សុទ្ធ)	-១៤៦,៧	-១៥៤,៦	-១៨២,៧	-២០៦,៨	-១៩៨,៦
ផ្ទៀងផ្ទាត់តាម IFS	០,០	០,០	០,០	០,០	០,០

* រាប់បញ្ចូលតែទិន្នន័យរបស់គ្រឹះស្ថានធនាគារឯកទេសចាប់ពីថ្ងៃ-២០១៣ ដល់ថ្ងៃ-២០២០។ ចាប់ពីមករា-២០២១ ដល់បច្ចុប្បន្ន គឺរាប់បញ្ចូលទិន្នន័យរបស់គ្រឹះស្ថានធនាគារឯកទេស គ្រឹះស្ថានមីក្រូហិរញ្ញវត្ថុ និងក្រុមហ៊ុនធានារ៉ាប់រង។

** ទិន្នន័យកែសម្រួល

តារាង ១៥: តារាងគណនីវិភាគគ្រឹះស្ថានហិរញ្ញវត្ថុ*

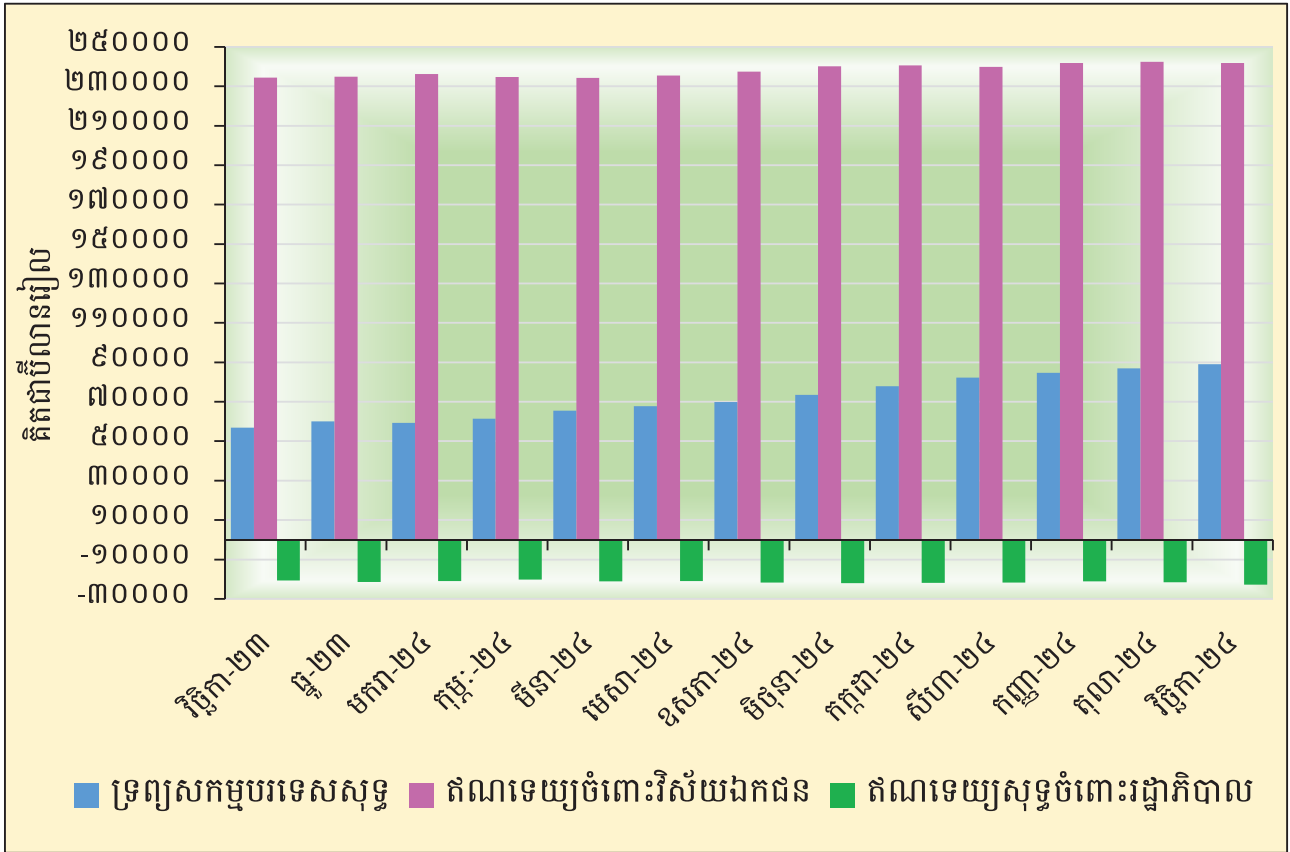
(គិតជាប៊ីលានរៀល)

	កក្កដា-២៤	សីហា-២៤	កញ្ញា-២៤	តុលា-២៤	វិច្ឆិកា-២៤
ទ្រព្យសកម្មបរទេសសុទ្ធ	៧៧.៨១១,៩	៨២.១៩៣,០	៨៤.៦៥៦,១	៨៦.៩៥៤,៦	៨៩.០៨៥,០
ឥណទេយ្យពីអនិវាសន	១១៩.១៣៦,៦	១២២.១៥៣,៤	១២៣.៨០១,៥	១២៤.៤២៣,៩	១២៥.៦១៩,២
ទ្រព្យអកម្មចំពោះអនិវាសន	-៤១.៣២៤,៦	-៣៩.៩៦០,៤	-៣៩.១៤៥,៤	-៣៧.៤៦៩,៣	-៣៦.៥៣៤,២
គណនេយ្យក្នុងស្រុក	២១៨.៨៣៩,៣	២១៨.២១២,៧	២២០.៤៨៩,៨	២២០.៤៨៤,៣	២១៩.០៩១,៥
ឥណទេយ្យសុទ្ធចំពោះរដ្ឋាភិបាល	-២១.៩១៣,៦	-២១.៦៣៣,៦	-២១.០៣៩,១	-២១.៦០៩,៤	-២២.៨២០,៤
ឥណទេយ្យចំពោះរដ្ឋាភិបាល	៥១៩,៧	៥៣១,៥	៥៤៤,០	៥៣៤,៩	៥៤៥,០
ទ្រព្យអកម្មចំពោះរដ្ឋាភិបាល	-២២.៤៣៣,២	-២២.១៦៥,២	-២១.៥៨៣,១	-២២.១៤៤,៣	-២៣.៣៦៥,៤
ឥណទេយ្យចំពោះវិស័យផ្សេងៗ	២៤០.៧៥២,៩	២៣៩.៨៤៦,៣	២៤១.៩២៨,៩	២៤២.៤៩៣,៧	២៤១.៩១២,០
ឥណទេយ្យចំពោះរដ្ឋាភិបាលថ្នាក់ក្រោមជាតិ	០,០	០,០	០,០	០,០	០,០
ឥណទេយ្យចំពោះគ្រឹះស្ថានសាធារណៈមិនមែនហិរញ្ញវត្ថុ	៤៩,២	៣,៩	១០,៣	២,៨	២,៨
ឥណទេយ្យចំពោះវិស័យឯកជន	២៤០.៧០៣,៧	២៣៩.៨៤២,៤	២៤១.៩១៨,៧	២៤២.៤៩០,៩	២៤១.៩០៩,២
រូបិយវត្ថុគ្រឹះស្ថានហិរញ្ញវត្ថុ	១៤.៧០៩,៧	១៤.៧៧៨,៩	១៥.៣៤៤,៥	១៤.៧១៤,២	១៤.៦២២,២
ប្រាក់បញ្ញើ	១៩៤.៧២២,៩	១៩៥.៨៣៧,១	១៩៩.២១១,០	២០០.៩៨៨,១	២០៦.៤៨០,៣
មូលបត្រមិនមែនវិភាគហ៊ុន	០,០	០,០	០,០	០,០	០,០
ប្រាក់កម្ចី	៧.០៩៧,៧	៦.៦៣៥,០	៦.៧៣៣,៩	៦.៨៣០,២	៦.៨១២,៩
ឧបករណ៍ហិរញ្ញវត្ថុនិស្សន្ទ	០,០	០,០	០,០	០,០	០,០
ធានារ៉ាប់រងទុនបម្រុងបញ្ចុះទុន	២.៤១៥,៥	២.៤១៥,៥	២.៤៨៨,៧	២.៤៨៨,៧	២.៤៨៨,៧
ភាគហ៊ុន និង មូលបត្រផ្សេងៗ	៧៥.៦៣៦,៨	៧៧.០៨៥,៣	៨០.០០១,៦	៧៩.៧៧៧,២	៧៧.៧៤៣,៧
ខ្ទង់ផ្សេងៗ (សុទ្ធ)	២.០៦៨,៦	៣.៦៥៣,៨	១.៧៦២,៤	៤.០៤០,៥	២៨,៨
ផ្ទៀងផ្ទាត់តាម IFS	០,០	០,០	០,០	០,០	០,០

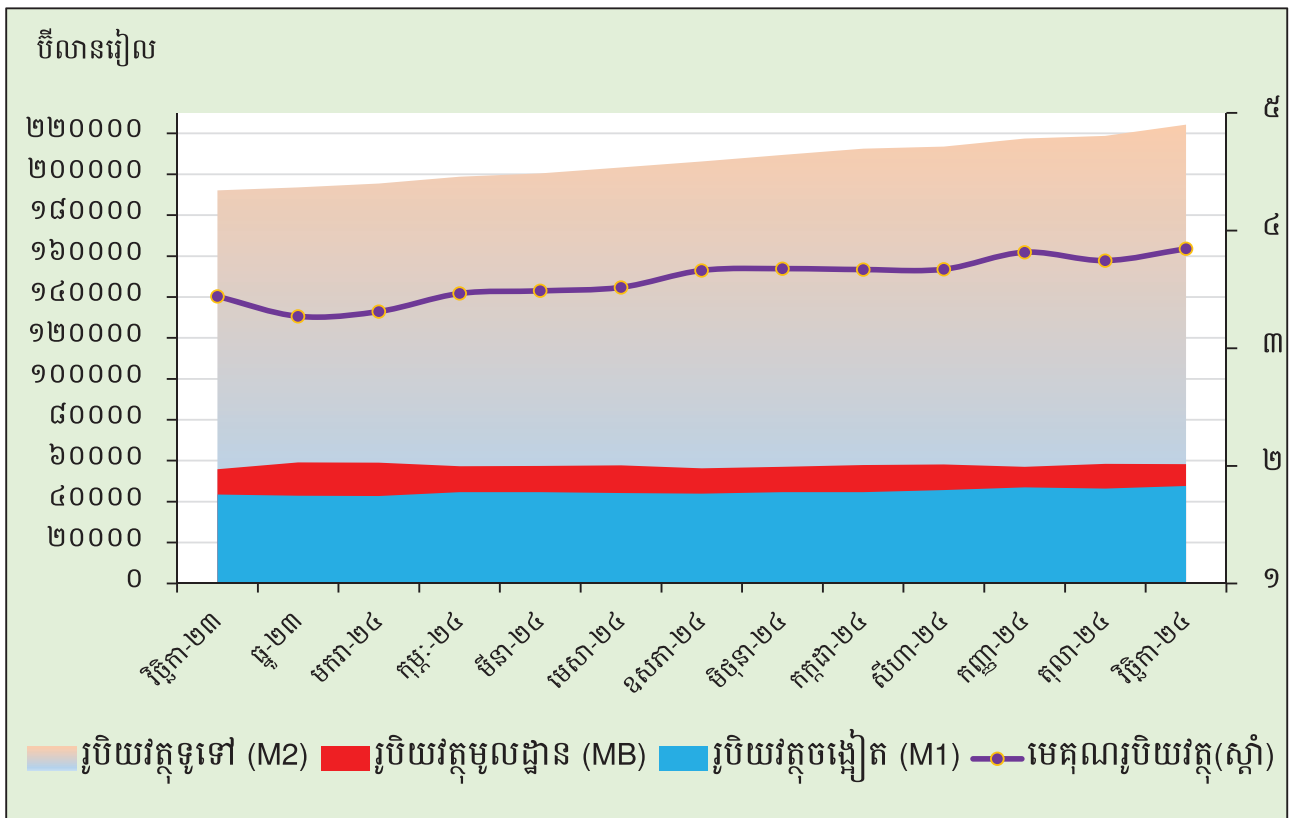
* រាប់បញ្ចូលទិន្នន័យរបស់គ្រឹះស្ថានទទួលប្រាក់បញ្ញើ និងគ្រឹះស្ថានហិរញ្ញវត្ថុផ្សេងទៀត

** ទិន្នន័យកែសម្រួល

ក្រាហ្វូស្ត្រិក ៨: ស្ថានភាពគ្រឹះស្ថានហិរញ្ញវត្ថុ



ក្រាហ្វូស្ត្រិក ៩: ធាតុផ្សេងៗនៃរូបិយវត្ថុសរុប

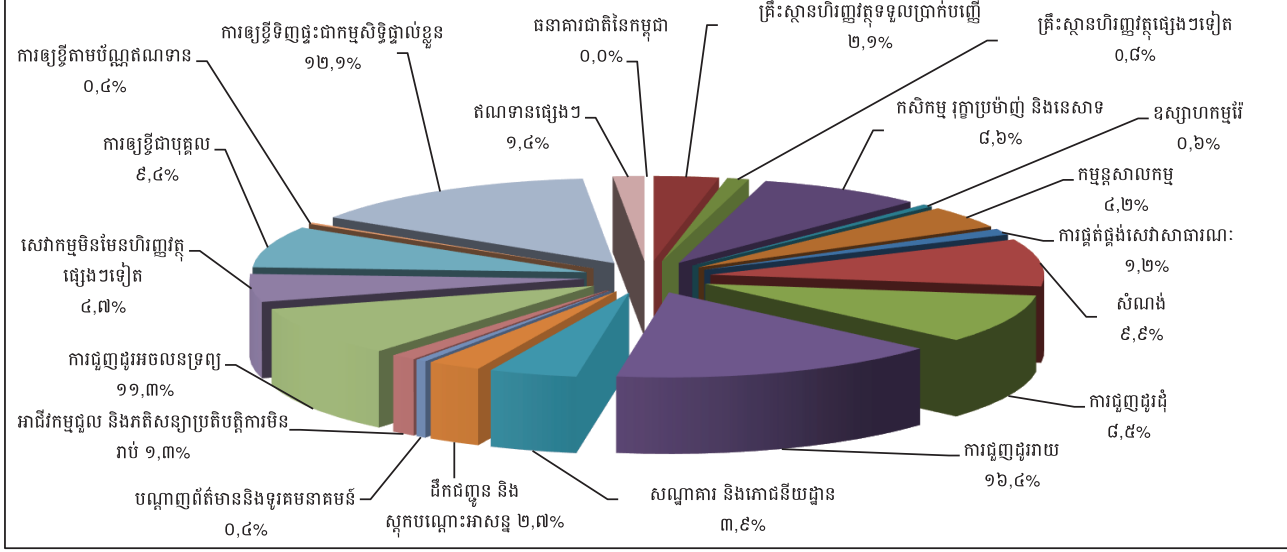


តារាង ១៦: ឥណទានផ្តល់ដោយគ្រឹះស្ថានធនាគារតាមប្រភេទជំនួញ

(ឯកតា : ប៊ីលានរៀល)

	កក្កដា-២៤	សីហា-២៤	កញ្ញា-២៤	តុលា-២៤	វិច្ឆិកា-២៤
១. គ្រឹះស្ថានហិរញ្ញវត្ថុ	៦.៤៥៣,០	៦.៦៨៦,៩	៦.៧២៣,៦	៦.៧០៩,៩	៦.៦៤៣,៩
១.១ ធនាគារជាតិនៃកម្ពុជា	០,០	០,០	០,០	០,០	០,០
១.២ គ្រឹះស្ថានហិរញ្ញវត្ថុទទួលប្រាក់បញ្ញើ	៥.០៧២,៩	៤.៨៥៧,១	៤.៩១១,៦	៤.៩០៤,៨	៤.៨៣៣,៧
១.៣ គ្រឹះស្ថានហិរញ្ញវត្ថុផ្សេងៗទៀត	១.៣៨០,១	១.៨២៩,៨	១.៨១២,០	១.៨០៥,១	១.៨១០,២
២. គ្រឹះស្ថានមិនមែនធនាគារហិរញ្ញវត្ថុ	១៦៦.០៦៥,២	១៦៤.១៥៤,៥	១៦៥.៩៤៤,២	១៦៦.៤៦៥,៦	១៦៦.៤៣៦,០
២.១ កសិកម្ម រុក្ខាប្រមាញ់ និងនេសាទ	១៩.១៩៦,៤	១៩.១១២,៦	១៩.២៨៣,៩	១៩.២៦៩,៩	១៩.៤៤៨,១
២.២ ឧស្សាហកម្មរ៉ែ	១.១៧៦,៩	១.១១៩,៥	១.២០៤,១	១.២១២,៨	១.២៩៣,២
២.៣ កម្មសាលកម្ម	៩.៣១៥,២	៩.២៩៤,២	៩.៧០៥,៨	៩.៧៩៧,៥	៩.៤៤០,០
២.៤ ការផ្គត់ផ្គង់សេវាសាធារណៈ	២.៦៨៤,២	២.៦៦៧,៩	២.៧៩៣,៦	២.៧៩៥,២	២.៧៨១,៨
២.៥ សំណង់	២២.៤៧៩,៣	២២.៤៦៥,៩	២២.៣២៤,៦	២២.១៧០,៣	២២.២២៨,៦
២.៦ ការជួញដូរដុំ	១៩.៣០៣,៨	១៩.០៦៨,៧	១៩.០៤៥,០	១៩.៣០៧,៣	១៩.២១៣,៣
២.៧ ការជួញដូររាយ	៣៧.៤៧៦,០	៣៧.០៦៤,១	៣៧.២៤៧,១	៣៧.២៩៥,៥	៣៧.១១៩,២
២.៨ សណ្ឋាគារ និងភោជនីយដ្ឋាន	៨.៣៦០,៤	៨.២២២,៣	៨.៨២៣,៤	៨.៨៧៨,៩	៨.៧៨០,៨
២.៩ ដឹកជញ្ជូន និងស្តុកបណ្តោះអាសន្ន	៦.៣៧៣,៧	៦.២៧៧,២	៦.២២៤,០	៦.១៦៨,៣	៦.១១២,២
២.១០ បណ្តាញព័ត៌មាននិងទូរគមនាគមន៍	១.០៣៤,៦	១.០១៤,០	១.០០៣,០	១.០០១,១	៩៧៧,៨
២.១១ អាជីវកម្មជួល និងភតិសន្យាប្រតិបត្តិការមិនរាប់បញ្ចូលភតិសន្យា និងការជួលអចលនទ្រព្យ	២.៩៩៧,៣	២.៩៦៣,៩	២.៩៣៣,៦	២.៩៤៥,០	២.៩០៣,៨
២.១២ ការជួញដូរអចលនទ្រព្យ	២៤.៧៩១,០	២៤.១១០,២	២៤.៦៧៤,៨	២៤.៨៦៣,១	២៤.៤២៩,២
២.១៣ សេវាកម្មមិនមែនហិរញ្ញវត្ថុផ្សេងៗទៀត	១០.៨៧៦,៥	១០.៧៧៤,០	១០.៦៨១,៥	១០.៧៦៥,៦	១០.៧០៧,៩
៣. កម្រិតការផ្តល់ខ្លួន	៤៩.៩៩០,១	៤៩.៩៣៨,៨	៤៩.៨២៨,៩	៤៩.៨៣៦,៦	៤៩.៤៤២,០
៣.១ ការឱ្យខ្ចីជាបុគ្គល	២១.៧១៣,៩	២១.២៦៨,៤	២១.១៦៩,១	២១.២៨២,៧	២១.២៤៩,០
៣.២ ការឱ្យខ្ចីតាមប័ណ្ណឥណទាន	៧៩៩,៧	៨០៩,៨	៨២៧,៨	៨៦៨,០	៨៩០,១
៣.៣ ការឱ្យខ្ចីទិញផ្ទះជាកម្មសិទ្ធិផ្ទាល់ខ្លួន	២៧.៤៧៦,៥	២៧.៨៦០,៦	២៧.៨៣១,១	២៧.៦៨៥,៨	២៧.៣០៣,០
៤. ឥណទានផ្សេងៗ	២.៩៩៩,១	២.៩៣៥,០	៣.០៩៥,៦	៣.០៩៥,៦	៣.១៣៣,៩
សរុបឥណទានដុល	២២៥.៩០៧,៤	២២៣.៧១៥,១	២២៥.៥៩២,៤	២២៦.១០៧,៨	២២៥.៦៥៩,៩

តារាងស្ថិតិ ១០ : ឥណទានផ្តល់ដោយគ្រឹះស្ថានធនាគារតាមប្រភេទជំនួញ ក្នុងខែវិច្ឆិកា ឆ្នាំ២០២៤
(គិតជាភាគរយនៃឥណទានសរុប)



តារាង ១៧: បម្រែបម្រួលប្រចាំខែនៃឥណទានផ្តល់ដោយគ្រឹះស្ថានធនាគារតាមប្រភេទជំនួញ

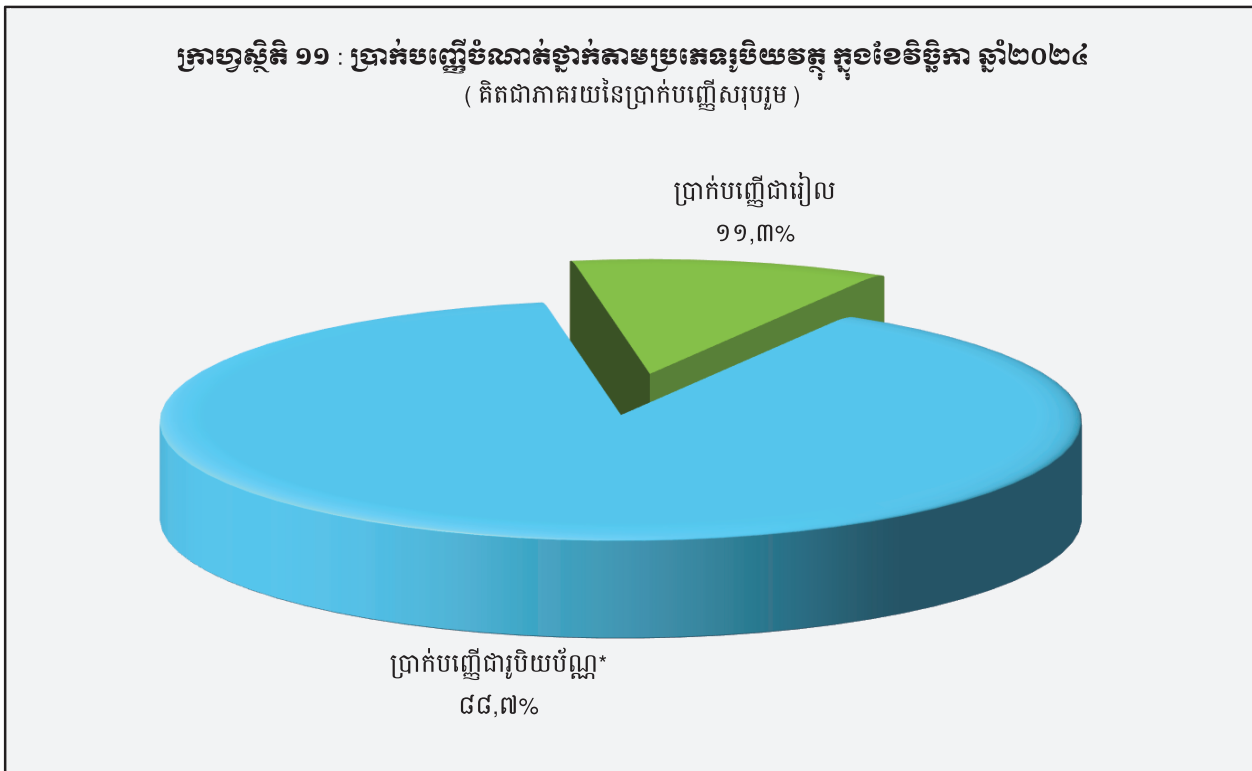
	កក្កដា-២៤	សីហា-២៤	កញ្ញា-២៤	តុលា-២៤	វិច្ឆិកា-២៤
	(បម្រែបម្រួលប្រចាំខែជាដើមនៃឥណទាន)				
១. គ្រឹះស្ថានហិរញ្ញវត្ថុ	១១៦,៧	-១៦៦,១	៣៦,៧	-១៣,៧	-៦៦,០
១.១ ធនាគារជាតិនៃកម្ពុជា	០,០	០,០	០,០	០,០	០,០
១.២ គ្រឹះស្ថានហិរញ្ញវត្ថុទទួលប្រាក់បញ្ញើ	១៣៣,៥	-២១៥,៩	៥៤,៦	-៦,៨	-៧១,១
១.៣ គ្រឹះស្ថានហិរញ្ញវត្ថុផ្សេងៗទៀត	-១៦,៨	៤៩,៧	-១៧,៨	-៦,៩	៥,១
២. គ្រឹះស្ថានមិនមែនសេវាហិរញ្ញវត្ថុ	៣៩៩,៦	-១.៩១០,៧	១.៧៨៩,៨	៥២១,៤	-២៩,៦
២.១ កសិកម្ម រុក្ខាប្រមាញ់ និងនេសាទ	១៤,១	-៤៣,៨	១៧១,៣	-១៣,៩	១៧៨,២
២.២ ឧស្សាហកម្មរ៉ែ	៨,០	-៥៧,៥	៨៤,៦	៨,៨	៨០,៤
២.៣ កម្មន្តសាលកម្ម	-១៨៨,៥	-២១,០	៤១១,៦	៩១,៧	-៣៩៧,៦
២.៤ ការផ្គត់ផ្គង់សេវាសាធារណៈ	៦០,០	-១៦,៣	១២៥,៨	១,៥	-១៣,៣
២.៥ សំណង់	២៥៥,២	-១៣,៤	-១៤១,៣	-១៥៤,៣	៥៨,៣
២.៦ ការជួញដូរដុំ	-២២,៣	-២៣៥,០	-២៣,៧	២៦២,៣	-៩៤,០
២.៧ ការជួញដូររាយ	-១២៥,៣	-៤១១,៨	១៨២,៩	៤៨,៥	-១៧៦,៣
២.៨ សណ្ឋាគារ និងភោជនីយដ្ឋាន	១៥៣,៤	-១៣៨,០	៦០១,១	៥៥,៥	-៩៨,១
២.៩ ដឹកជញ្ជូន និងស្តុកបណ្តោះអាសន្ន	-១៦,៨	-៩៦,៥	-៥៣,២	-៦០,៧	-៥១,១
២.១០ បណ្តាញព័ត៌មាននិងទូរគមនាគមន៍	-១,១	-២០,៦	-១១,០	-១,៩	-២៣,២
២.១១ អាជីវកម្មជួល និងកតិសន្យាប្រតិបត្តិការ មិនរាប់បញ្ចូលកតិសន្យា និងការជួលអចលនទ្រព្យ	១០៣,១	-៣៣,៤	-៣០,៣	១១,៤	-៤១,២
២.១២ ការជួញដូរអចលនទ្រព្យ	១២៧,៧	-៦៨០,៨	៥៦៤,៦	១៨៨,៣	៥៦៦,១
២.១៣ សេវាកម្មមិនមែនហិរញ្ញវត្ថុផ្សេងៗទៀត	២៧,៩	-១០២,៥	-៩២,៥	៨៤,២	-៥៧,៧
៣. កម្រៃសេវាផ្ទាល់ខ្លួន	១៤៧,៩	-៥១,៤	-១០៩,៩	៧,៦	-៣៩៤,៥
៣.១ ការឱ្យខ្ចីបុគ្គល	២២៨,៨	-៤៤៥,៦	-៩៩,៣	១១៣,៧	-៣៣,៨
៣.២ ការឱ្យខ្ចីតាមប័ណ្ណឥណទាន	១៧,៦	១០,១	១៨,០	៤០,២	២២,១
៣.៣ ការឱ្យខ្ចីទិញធុនៈជាកម្មសិទ្ធិផ្ទាល់ខ្លួន	-៩៤,៦	៣៨៤,១	-២៨,៦	-១៤៦,៣	-៣៨២,៨
៤. ឥណទានផ្សេងៗ	-២៨,៨	-៦៤,០	១៦០,៦	០,១	៣៨,៣
សរុបឥណទានជូល	៦៣៥,៤	-២.១៩២,៣	១.៨៧៧,២	៥១៥,៤	-៤៥១,៩
	(បម្រែបម្រួលប្រចាំខែជាគតិយ)				
១. គ្រឹះស្ថានហិរញ្ញវត្ថុ	១,៧	-២,៤	០,៥	-០,២	-១,០
១.១ ធនាគារជាតិនៃកម្ពុជា	០,០	០,០	០,០	០,០	០,០
១.២ គ្រឹះស្ថានហិរញ្ញវត្ថុទទួលប្រាក់បញ្ញើ	២,៧	-៤,៣	១,១	-០,១	-១,៥
១.៣ គ្រឹះស្ថានហិរញ្ញវត្ថុផ្សេងៗទៀត	-០,៩	២,៨	-១,០	-០,៤	០,៣
២. គ្រឹះស្ថានមិនមែនសេវាហិរញ្ញវត្ថុ	០,២	-១,២	១,១	០,៣	០,០
២.១ កសិកម្ម រុក្ខាប្រមាញ់ និងនេសាទ	០,១	-០,៤	០,៩	-០,១	០,៩
២.២ ឧស្សាហកម្មរ៉ែ	០,៧	-៤,៩	៧,៦	០,៧	៦,៦
២.៣ កម្មន្តសាលកម្ម	-២,០	-០,២	៤,៤	០,៩	-៣,៦
២.៤ ការផ្គត់ផ្គង់សេវាសាធារណៈ	២,៣	-០,៦	៤,៧	០,១	-០,៥
២.៥ សំណង់	១,១	-០,១	-០,៦	-០,៧	០,៣
២.៦ ការជួញដូរដុំ	-០,១	-១,២	-០,១	១,៤	-០,៥
២.៧ ការជួញដូររាយ	-០,៣	-១,១	០,៥	០,១	-០,៥
២.៨ សណ្ឋាគារ និងភោជនីយដ្ឋាន	១,៩	-១,៧	៧,៣	០,៦	-១,១
២.៩ ដឹកជញ្ជូន និងស្តុកបណ្តោះអាសន្ន	-០,៣	-១,៥	-០,៨	-១,០	-០,៨
២.១០ បណ្តាញព័ត៌មាននិងទូរគមនាគមន៍	-០,១	-២,០	-១,១	-០,២	-២,៣
២.១១ អាជីវកម្មជួល និងកតិសន្យាប្រតិបត្តិការ មិនរាប់បញ្ចូលកតិសន្យា និងការជួលអចលនទ្រព្យ	៣,៦	-១,១	-១,០	០,៤	-១,៤
២.១២ ការជួញដូរអចលនទ្រព្យ	០,៥	-២,៧	២,៣	០,៨	២,៣
២.១៣ សេវាកម្មមិនមែនហិរញ្ញវត្ថុផ្សេងៗទៀត	០,៣	-០,៩	-០,៩	០,៨	-០,៥
៣. កម្រៃសេវាផ្ទាល់ខ្លួន	០,៣	-០,១	-០,២	០,០	-០,៨
៣.១ ការឱ្យខ្ចីបុគ្គល	១,០	-២,១	-០,៥	០,៥	-០,២
៣.២ ការឱ្យខ្ចីតាមប័ណ្ណឥណទាន	២,៣	១,៣	២,២	៤,៩	២,៥
៣.៣ ការឱ្យខ្ចីទិញធុនៈជាកម្មសិទ្ធិផ្ទាល់ខ្លួន	-០,៣	១,៤	-០,១	-០,៥	-១,៤
៤. ឥណទានផ្សេងៗ	-០,៩	-២,១	៥,៥	០,០	១,២
សរុបឥណទានជូល	០,៣	-១,០	០,៨	០,២	-០,២

តារាង ១៨: ប្រាក់បញ្ញើនៅគ្រឹះស្ថានធនាគារ

(ឯកតា : ប៊ីលានរៀល)

	កក្កដា-២៤	សីហា-២៤	កញ្ញា-២៤	តុលា-២៤	វិច្ឆិកា-២៤
ប្រាក់បញ្ញើជាទៀង					
ប្រាក់បញ្ញើចរន្ត	៥.០៥៣,៩	៤.៩៣៩,៨	៥.២០៦,៥	៥.០៥៦,៦	៥.២៤០,៩
ប្រាក់បញ្ញើសន្សំ	៤.៩៨៣,៩	៤.៩៥៤,៥	៤.៨៦២,៣	៥.០៤៦,៥	៤.៨៤៩,៤
ប្រាក់បញ្ញើមានកាលកំណត់	១៣.៤៦៤,០	១៣.៧៣៩,៥	១៣.៩៦១,៥	១៤.០២១,៨	១៣.៨៧៧,៩
ប្រាក់បញ្ញើផ្សេងៗ	៤៦៥,៣	៤៦៩,៣	៤៩០,៦	៥១២,៥	៥១៩,៩
សរុប	២៣.៩៦៧,២	២៤.១០៣,២	២៤.៥៥០,៩	២៤.៦៣៧,៣	២៤.៤៨៨,២
ប្រាក់បញ្ញើជាប្រយោជន៍ប័ណ្ណ*					
ប្រាក់បញ្ញើចរន្ត	២៩.៥៩៤,៧	៣០.៦៣៦,៩	៣១.៣៣៣,៨	៣១.២៦១,៣	៣២.៥០៩,៤
ប្រាក់បញ្ញើសន្សំ	៤៧.០១៨,៩	៤៧.៥៩៩,២	៤៨.៩៣២,៣	៤៩.៤២៩,០	៥១.០០៨,១
ប្រាក់បញ្ញើមានកាលកំណត់	១០៥.៣៨៩,៩	១០៤.៧២៦,៤	១០៥.៧២១,០	១០៦.៤៦៨,៧	១០៥.៧៩២,៧
ប្រាក់បញ្ញើផ្សេងៗ	៣.៣០១,៩	៣.៣០៥,៩	៣.៣៣៨,៦	៣.៣៥៦,៧	៣.២៧៥,០
សរុប	១៨៥.៣០៥,៤	១៨៦.២៦៨,៤	១៨៥.៣២៣,៧	១៨៦.៥១៥,៧	១៨៦.៥៨៥,២
សរុបរួម	២០៩.២៧២,៦	២១០.៣៧១,៦	២១៣.៨៧៤,៦	២១៥.១៥៣,១	២១៧.០៧៣,៤

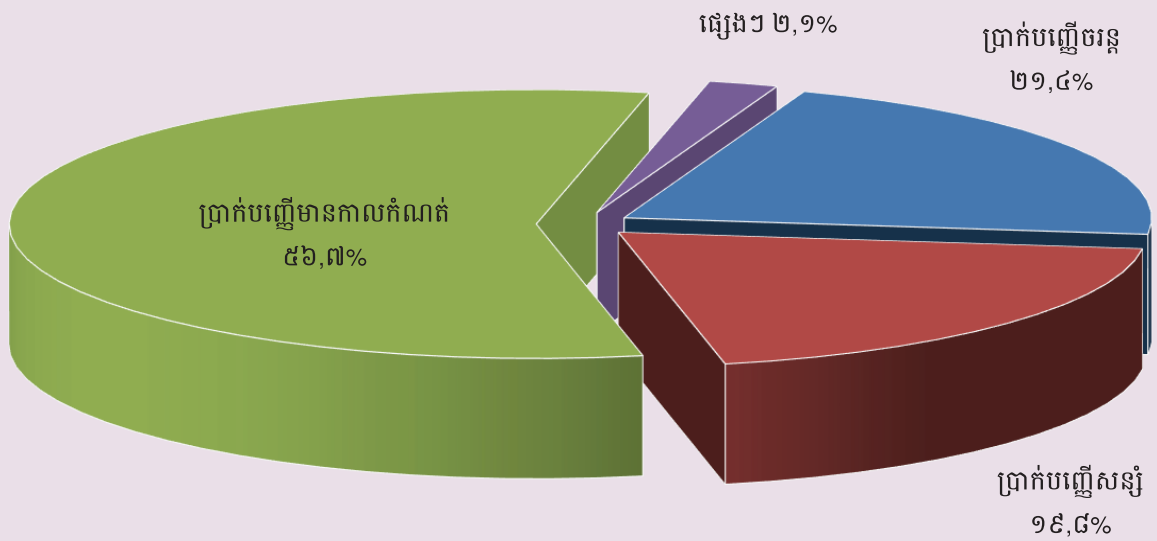
* ប្រាក់បញ្ញើជាប្រយោជន៍ប័ណ្ណរបស់និវាសន និងអនិវាសនកម្ពុជា



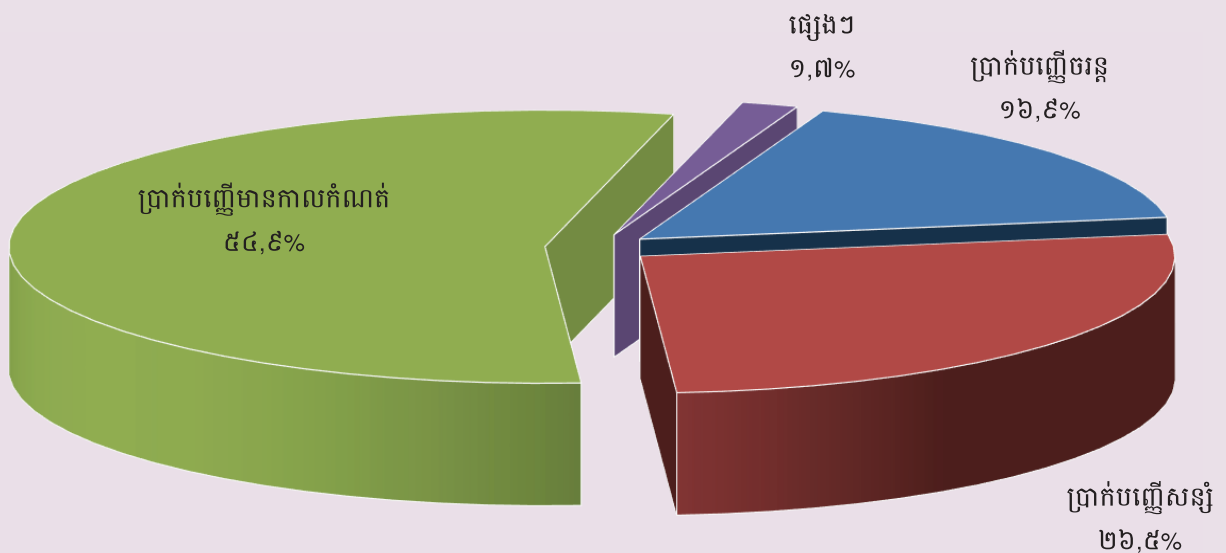
តារាង ១៩: បម្រែបម្រួលប្រចាំខែនៃប្រតិបត្តិការប្រាក់បញ្ញើរបស់គ្រឹះស្ថានធនាគារ

	កក្កដា-២៤	សីហា-២៤	កញ្ញា-២៤	តុលា-២៤	វិច្ឆិកា-២៤
	(បម្រែបម្រួលប្រចាំខែជាដើមនៃរៀល)				
ប្រាក់បញ្ញើជាដើម					
ប្រាក់បញ្ញើចរន្ត	-៥៨,០	-១១៤,១	២៦៦,៧	-១៥០,០	១៨៤,៤
ប្រាក់បញ្ញើសន្សំ	១៥៤,៩	-២៩,៤	-៩២,៣	១៨៤,២	-១៩៧,០
ប្រាក់បញ្ញើមានកាលកំណត់	៣២០,១	២៧៥,៥	២២២,០	៦០,៣	-១៤៣,៩
ប្រាក់បញ្ញើផ្សេងៗ	៩,៦	៤,០	២១,៣	២១,៨	៧,៤
សរុប	៤២៦,៧	១៣៦,០	៤១៧,៧	១១៦,៤	-១៤៩,១
ប្រាក់បញ្ញើជារួមដើម					
ប្រាក់បញ្ញើចរន្ត	១៨,២	១.០៤២,១	៦៩៦,៩	-៧២,៤	១.២៤៨,១
ប្រាក់បញ្ញើសន្សំ	១.១៥៤,៨	៥៨០,៤	១.៣៣៣,១	៤៩៦,៧	១.៥៧៩,០
ប្រាក់បញ្ញើមានកាលកំណត់	១.២៦១,៥	-៦៦៣,៥	៩៩៤,៦	៧៤៧,៧	-៦៧៦,០
ប្រាក់បញ្ញើផ្សេងៗ	១៥៥,៤	៤,០	៣២,៧	១៨,២	-៨១,៧
សរុប	២.៥៨៩,៩	៩៦៣,០	៣.០៥៧,៣	១.១៩០,១	២.០៦៩,៤
សរុបរួម	៣.០១៦,៦	១.០៩៩,០	៣.៤៧៥,០	១.៣០៦,៥	១.៩២០,៣
	(បម្រែបម្រួលប្រចាំខែជាភាគរយ)				
ប្រាក់បញ្ញើជាដើម					
ប្រាក់បញ្ញើចរន្ត	-១,១	-២,៣	៥,៤	-២,៩	៣,៦
ប្រាក់បញ្ញើសន្សំ	៣,២	-០,៦	-១,៩	៣,៨	-៣,៩
ប្រាក់បញ្ញើមានកាលកំណត់	២,៤	២,០	១,៦	០,៤	-១,០
ប្រាក់បញ្ញើផ្សេងៗ	២,១	០,៩	៤,៥	៤,៤	១,៥
សរុប	១,៨	០,៦	១,៧	០,៥	-០,៦
ប្រាក់បញ្ញើជារួមដើម					
ប្រាក់បញ្ញើចរន្ត	០,១	៣,៥	២,៣	-០,២	៤,០
ប្រាក់បញ្ញើសន្សំ	២,៥	១,២	២,៨	១,០	៣,២
ប្រាក់បញ្ញើមានកាលកំណត់	១,២	-០,៦	០,៩	០,៧	-០,៦
ប្រាក់បញ្ញើផ្សេងៗ	៤,៩	០,១	១,០	០,៥	-២,៤
សរុប	១,៤	០,៥	១,៦	០,៦	១,១
សរុបរួម	១,៥	០,៥	១,៧	០,៦	០,៩

ក្រាហ្វិក ១២ : ប្រាក់បញ្ញើជារៀងរាល់ឆ្នាំតាមប្រភេទ ក្នុងខែវិច្ឆិកា ឆ្នាំ២០២៤
 (គិតជាភាគរយនៃប្រាក់បញ្ញើជារៀងរាល់សរុប)



ក្រាហ្វិក ១៣ : ប្រាក់បញ្ញើជារូបិយប័ណ្ណចំណាត់ថ្នាក់តាមប្រភេទ ក្នុងខែវិច្ឆិកា ឆ្នាំ២០២៤
 (គិតជាភាគរយនៃប្រាក់បញ្ញើជារូបិយប័ណ្ណសរុប)



តារាង ២០: សកម្មភាពផ្តល់ឥណទានរបស់គ្រឹះស្ថានមីក្រូហិរញ្ញវត្ថុ*

គ្រា	ចំនួន			ចំនួនប្រាក់កម្ចី (ប៊ីលានរៀល)	អត្រាការប្រាក់		
	ស្រុក	ឃុំ	ភូមិ		ខែ	ឆ្នាំ	
ឆ្នាំ-២០១៤	២.៧៥៤	១៨.២៥៤	១០៧.៩៦៤	១.៨៤៤.៨៩៣	៨.៣៤០	២%-៣%	២៧%-៣៩%
ឆ្នាំ-២០១៥	៤.៥៧៦	២៧.៥១០	១៤១.៥១៤	២.១៤៩.១៨០	១២.៣៦៥	២%-៤%	២៥%-៤១%
ឆ្នាំ-២០១៦	៥.៩៧១	៣២.៥៩៩	១៥៥.៤៩៩	២.១២៩.៩០៧	១២.៩៥៤	២%-៤%	២៥%-៤១%
២០១៧*							
	ចំនួនសាខា			ចំនួនប្រាក់កម្ចី (ប៊ីលានរៀល)	អត្រាការប្រាក់		
	ការិយាល័យ កណ្តាល	ខេត្ត/ក្រុង	ស្រុក/ខ្នង		ចំនួនអ្នកខ្ចី**	ខែ	ឆ្នាំ
ឆ្នាំ-២០១៧	៧៦	៣៦៦	៩៧៥	១.៧៧៦.៤៦៧	១៧.២៣៦	១,៤%-២,៥%	១៦,៩%-២៨,៨%
ឆ្នាំ-២០១៨	៨០	៣៩៩	៩៤៤	១.៨៧២.៩១៦	២១.៨១៣	១,២%-២,០%	១៥,១%-២៤,០%
ឆ្នាំ-២០១៩	៨២	៤០៦	៩៦៥	២.១០៩.១៧០	២៩.៣៥៧	១,១%-១,៦%	១៣,៤%-១៨,៧%
ឆ្នាំ-២០២០	៧៩	៣៤៣	៧៤៩	១.៩១៩.៩២៦	២៧.៥២៧	១,១%-១,៦%	១៣,៤%-១៨,៣%
ឆ្នាំ-២០២១	៧៧	៣២៥	៦៦៤	១.៨៩៧.៨៧៨	៣១.៧២៣	១,១%-១,៥%	១៣,៣%-១៧,៦%
២០២២							
ឆ្នាំ	៨៦	៣៤៣	៦៧៩	២.១២៩.១៥០	៣៨.៩៣២	១,១%-១,៤%	១៣,០%-១៧,៣%
២០២៣							
មករា	៨៧	៣៤២	៦៧៦	២.១៣៨.៤៣២	៣៩.៣៣៥	១,១%-១,៥%	១៣,១%-១៧,៩%
កុម្ភៈ	៨៧	៣៤២	៦៧៦	២.១៤៩.៤៣៧	៣៩.២៥៥	១,០%-១,៥%	១២,១%-១៧,៩%
មីនា	៨៧	៣៤៦	៦៧៨	២.១៦៤.៧០៧	៣៩.៦៨៤	១,០%-១,៥%	១២,១%-១៧,៩%
មេសា	៨៧	៣៤៦	៦៨៣	២.១៦៩.០០៨	៤០.០៦៨	១,០%-១,៥%	១២,១%-១៧,៩%
ឧសភា	៨៧	៣៥៨	៦៧៤	២.១៧៩.៩៦២	៤០.០២២	១,០%-១,៥%	១១,៦%-១៧,៩%
មិថុនា	៨៧	៣៦២	៦៧២	២.១៨៥.៦៩៣	៤០.១៩៨	១,០%-១,៥%	១១,៥%-១៧,៩%
កក្កដា	៨៧	៣៦២	៦៧១	២.១៨៨.១៤២	៤០.២៦៩	០,៩%-១,៥%	១០,២%-១៨,១%
សីហា	៨៧	៣៥៩	៦៥២	២.១៣៧.៧៣៨	៤០.៧១០	០,៨%-១,៥%	១០,២%-១៨,៣%
កញ្ញា	៨៦	៣១០	៥១៧	១.៦២៥.៥០៦	២១.២៤០	១,០%-១,៥%	១២,២%-១៨,១%
តុលា	៨៧	៣០៩	៥១៨	១.៦២៧.៧៧៥	២១.២៩៩	១,០%-១,៥%	១២,១%-១៨,១%
វិច្ឆិកា	៨៧	៣០៨	៥១៧	១.៦២៦.៩១៤	២១.១៨២	១,០%-១,៥%	១២,១%-១៨,១%
ធ្នូ	៨៧	៣១០	៥១៥	១.៦២០.៨១៨	២១.០៣៦	១,០%-១,៥%	១២,១%-១៨,១%
២០២៤							
មករា	៨៧	៣១១	៥១៦	១.៦១៩.០២២	២១.០៨៦	១,០%-១,៥%	១២,១%-១៨,១%
កុម្ភៈ	៨៧	៣១០	៥១៤	១.៦១៧.៤៦៦	២១.០៦៥	១,០%-១,៥%	១២,១%-១៨,១%
មីនា	៨៧	៣០៨	៥១៣	១.៦១៤.៥៤៨	២០.៩៧៣	១,០%-១,៥%	១១,៩%-១៨,១%
មេសា	៨៧	៣១០	៥១៦	១.៦០៦.០៤៥	២០.៩៧៥	១,០%-១,៥%	១២,១%-១៨,១%
ឧសភា	៨៧	៣០៩	៥១៥	១.៦០៦.៧៧៦	២១.០៧៦	១,០%-១,៥%	១២,១%-១៨,១%
មិថុនា	៨៨	៣០៩	៥១៥	១.៦០១.៩០៧	២១.២៥៦	១,០%-១,៥%	១២,០%-១៨,២%
កក្កដា	៨៨	៣១១	៥១៤	១.៦០៤.១៧៧	២១.៣៥២	១,០%-១,៥%	១២,០%-១៨,២%
សីហា	៨៨	៣១១	៥១៤	១.៦០៣.៧៧៣	២១.២៧៩	០,៩%-១,៥%	១០,០%-១៨,២%
កញ្ញា	៨៨	៣១០	៥១៤	១.៦០៣.៣៧១	២១.៤៥៥	០,៩%-១,៥%	១០,៣%-១៨,២%
តុលា	៨៩	៣១១	៥១៧	១.៥៩៨.៧៧៣	២១.៥២៣	០,៩%-១,៥%	១០,២%-១៨,២%
វិច្ឆិកា	៨៩	៣១០	៥១៧	១.៥៧៩.៦៥៤	២១.៣៩២	០,៩%-១,៥%	១០,៣%-១៨,២%

* រាប់បញ្ចូលមីក្រូហិរញ្ញវត្ថុ និងមីក្រូហិរញ្ញវត្ថុទទួលប្រាក់បញ្ញើ

** រួមបញ្ចូលបុគ្គលនិងក្រុមហ៊ុន

*** ទិន្នន័យកែសម្រួល

តារាង ២១: ការវាស់វែងផលប្រយោជន៍សេដ្ឋកិច្ចស្របតាមស្ថានភាពសេដ្ឋកិច្ច

កាលបរិច្ឆេទ	ចំនួន		ចំនួន		ចំនួនទឹកប្រាក់		មូលប្បទានប័ក្របញ្ជូនត្រឡប់	
	មូលប្បទានប័ក្រ	ពាក់ព័ន្ធ	មូលប្បទានប័ក្រ	សរុប	មធ្យមប្រចាំថ្ងៃ	ចំនួន	ទឹកប្រាក់	
	បានទុន	ពាក់ព័ន្ធ	ពាក់ព័ន្ធច្រើន	(ប៊ីលានរៀល)	(ប៊ីលានរៀល)	មូលប្បទានប័ក្រ	(ប៊ីលានរៀល)	
	១	២	៣=១/២	៤	៥=៤/២	៦	៧	
ធ្នូ ២០១៦	៣.៩៣៨	២២	១៧៩	៤៩០,០	២២,៣	១៣	៣,១៥	
សរុប	៤២.២៩១	២៤២	៣៤០	៥.៤២១,៤	២២២,៤	១៨៦	១១៧,៥០	
ធ្នូ ២០១៧	៣.០៧៤	២០	១៥៤	៥៩៩,០	៣០,០	២២	១២,៤៨	
សរុប	៣៧.៤៤៥	២៣៩	១៨៨	៦.៦០៧,៤	៣៣៣,១	១៣៨	២៤,៥១	
ធ្នូ ២០១៨	២.៩៩៤	១៩	១៥៤	៩៣៥,១	៤៩,២	១៦	៦,៥៨	
សរុប	៣៨.២៤៩	២៣៦	១៨៩	៩.៤២៤,១	៤០,៦	១៩៧	១៥២,៩០	
ធ្នូ ២០១៩	៣.៧៣៤	២១	១៧៨	១.៥៨៤,១	៧៥,៤	១៨	១១,៣៣	
សរុប	៤១.៦៩៦	២៣៦	១៧៧	១៣.៦០២,៧	៥៧,៦	២០៦	៦៣០,៤៤	
ធ្នូ ២០២០	៣.២៦៤	២៣	១៤២	១.៨៣៩,៦	៨០,០	៥	០,៥៧	
សរុប	៣៥.៥៧០	២៤០	១៤៤	២២.៩៥៥,៣	៩៥,៦	១០១	៥.០៧៤,៩២	
ធ្នូ ២០២១	៣.០២៤	២៣	១៣២	១.៧៦៣,០	៧៦,៧	១៤	២៦,៨៦	
សរុប	៣១.៧៤៩	២៤២	១៣១	១៩.០៨៩,៤	៧៥,៩	៩៩	៤៦៦,៤៣	
ធ្នូ ២០២២	៣.១០៦	២២	១៤១	១.៨៩៨,០	៨៦,៣	៨	១,៧៩	
សរុប	៣៣.៦០៨	២៥១	១៣៤	១៩.៨៣១,៣	៧៩,០	៦៨	៨៤,៩១	
២០២៣								
មករា	២.៦៨៣	២២	១២២	១.៦៩៣,០	៧៧,០	៦	២២,៧០	
កុម្ភៈ	២.៧៧៥	២០	១៣៩	១.៧៨០,៥	៨៩,០	៥	០,៥០	
មីនា	៣.១៤១	២២	១៤៣	២.៥៨៨,០	១១៧,៦	២០	១៦,៤០	
មេសា	២.៦៨០	១៩	១៤១	១.៧៨៥,៥	៩៤,០	៧	០,៤០	
ឧសភា	២.៨៣២	២០	១៤២	១.៧៤៩,៩	៨៧,៥	១៦	១១,៨០	
មិថុនា	២.៩៩១	២២	១៣៦	១.៨៨០,៩	៨៥,៥	៦	០,១០	
កក្កដា	២.៥៧៨	២០	១២៩	១.៨២១,៨	៧១,១	៩	១០,៣៦	
សីហា	៣.១១២	២៣	១៣៥	១.៧៩១,១	៧៧,៩	១៤	១,៩០	
កញ្ញា	២.៧៩៣	២១	១៣៣	១.៧៣០,៦	៨២,៤	៩	១,៥៥	
តុលា	២.៧៩២	២១	១៣៣	១.៦៨២,៦	៨០,១	២២	៩,៨៣	
វិច្ឆិកា	២.៥៥៣	១៩	១៣៤	១.៦៦៥,៦	៨៧,៧	២៦	១,៨០	
ធ្នូ	៣.១៧៩	២១	១៥១	២.២៣៣,៣	១០៦,៣	១៤	៥៦,៨២	
សរុប	៣៤.១០៩	២៥០	១៣៦	២២.០០២,៤	៨៤,០	១៥៤	១៣៤,១៦	
២០២៤								
មករា	២.៧០៦	២២	១២៣	១.៨៦៧,៤	៨៤,៩	៦	៥,៨៣	
កុម្ភៈ	២.៨៥៩	២១	១៣៦	១.៤១០,៩	៦៧,២	៨	៣,៥១	
មីនា	២.៨៨២	២០	១៤៤	២.០១៩,៤	១០១,០	៨	១,៦០	
មេសា	២.៧១៨	២០	១៣៦	១.៧៥០,៦	៨៧,៥	១៤	៩៣,២៥	
ឧសភា	២.៧៧៣	២០	១៣៩	១.៧៤៥,៩	៨៧,៣	១១	៣,២៧	
មិថុនា	២.៦៣៩	១៩	១៣៩	១.៤៧៦,០	៧៧,៧	៦	១,៧៣	
កក្កដា	២.៨១៥	២៣	១២២	១.៨៣៩,៩	៨០,០	៨	០,៨០	
សីហា	២.៦៩៥	២១	១២៨	១.៧៤០,០	៨២,៩	៥	៥,៧៣	
កញ្ញា	២.៦១៥	២០	១៣១	១.៧៨៤,៣	៨៩,២	១០	៤,៤១	
តុលា	២.៤៨៧	១៨	១៣៨	១.៨១៦,២	១០០,៩	១២	០,៤៣	
វិច្ឆិកា	២.៥៥០	១៩	១៣៤	១.៩៨៣,០	១០៤,៤	៨	១០,២៥	
សរុប	២៩.៦៧៩	២២៣	១៣៣	១៩.៤៣៣,៥	៨៧,១	៩៦	១៣០,៤១	

តារាង ២២: ការវិនិយោគមូលបត្រជាប្រចាំឆ្នាំក្នុងស្ថានភាពសេវាវិនិយោគ

កាលបរិច្ឆេទ	ចំនួន	ចំនួនថ្ងៃ	ចំនួន	ចំនួនទឹកប្រាក់	ចំនួនទឹកប្រាក់	មូលបត្របញ្ជូនប្រចាំឆ្នាំ	
	មូលបត្រ	ឆ្នាំទាក់	មូលបត្រ	សរុប	មធ្យមប្រចាំថ្ងៃ	ចំនួន	ទឹកប្រាក់
	បានទូទាត់		ឆ្នាំទាក់ក្នុងថ្ងៃ	(លានដុល្លារអាមេរិក)	(លានដុល្លារអាមេរិក)	មូលបត្រ	(លានដុល្លារអាមេរិក)
	១	២	៣=១/២	៤	៥=៤/២	៦	៧
ឆ្នាំ-២០១៦	៩២.៨២០	២២	៤.២១៩	២.២២០,៤	១០០,៩	៧៧៨	៤៤,៨
សរុប	១.០២៥.២០៩	២៤២	៤.២៣៦	២១.៧៩០,៤	៩០,០	៨.៧៣៨	៤៣៩,៦
ឆ្នាំ-២០១៧	១០១.០៩៣	២០	៥.០៥៥	២.៨២៤,៦	១៤១,២	៧៨៩	៣៧,៦
សរុប	១.១០៧.៧៥២	២៣៩	៤.៦៣៥	២៦.៨១២,៧	១១២,២	៨.៨៦៣	៤៤០,៤
ឆ្នាំ-២០១៨	១១១.៩៧៨	១៩	៥.៨៩៤	៣.៩១៧,១	២០៦,២	៩០៤	៦៣,៦
សរុប	១.២៣៨.២៣២	២៣៦	៥.៣៣៧	៤១.៤៦២,៧	១៧៤,៧	១០.៤៧៤	៦៦៦,១
ឆ្នាំ-២០១៩	១២១.៣៥៣	២១	៥.៧៧៩	៤.៤៤៨,៥	២១១,៨	៩៦៤	៨៧,១
សរុប	១.៣៣៧.៨០០	២៣៦	៥.៦៦៩	៥១.៦០៩,១	២១៨,៧	១១.៦៥៤	៧៥៣,៩
ឆ្នាំ-២០២០	១១១.៧៤៩	២៣	៤.៨៥៩	៤.៣៦៩,៧	១៩០,០	៧១៤	៤៥,០
សរុប	១.២០០.១១០	២៤០	៥.០០០	៥០.២២០,០	២០៩,៣	៨.៦២០	៨.៧៣៧,៨
ឆ្នាំ-២០២១	១០៤.៦៦៦	២៣	៤.៥៥១	៥.០០២,១	២១៧,៥	៦៧២	៦៥,៥
សរុប	១.០៧៧.១០៤	២៤២	៤.៤៥១	៤៦.៣៨០,៦	១៩១,៧	៨.៤២៣	៥១៧,៩
ឆ្នាំ-២០២២	៩៧.៥៦១	២២	៤.៤៣៥	៤.១៥២,៩	១៨៨,៨	៩៤៨	៧៨,៧
សរុប	១.១០៥.៧១២	២៤១	៤.៤០៥	៥៣.៥៣៣,៥	២១៤,៦	៩.៧៣៩	១.៧៦៤,០
២០២៣							
មករា	៨៥.២៩២	២២	៣.៨៧៧	៣.៧៤៩,៧	១៧០,៤	៨៨៦	១០៣,៨
កុម្មុះ	៨១.៦២៣	២០	៤.០៨១	៣.៦៤៤,១	១៨២,២	៩៤១	៨៣,៩
មីនា	៩៧.១០១	២២	៤.៤១៤	៤.២០៧,១	១៩១,២	១.០៤៥	៧៩,៣
មេសា	៧៨.១៦៤	១៩	៤.១១៤	៣.៨៧១,០	១៨២,៧	៨៦១	៦៦,២
ឧសភា	៩៤.៥០១	២០	៤.៧២៥	៣.៨៣៦,៨	១៩១,៨	១.០៥៤	៨៦,៩
មិថុនា	៨៩.៦២៧	២២	៤.០៧៤	៣.៩១១,៥	១៧៧,៨	៩៥៨	៧៨,២
កក្កដា	៨៤.៣០៧	២០	៤.២១៥	៣.៦០០,៨	១៨០,០	១.០១៨	៦២,៨
សីហា	៩១.៩០៩	២៣	៣.៩៩៦	៣.៧៥៥,៦	១៦៣,៣	១.០៥៩	៧៤,០
កញ្ញា	៨៣.៧៣៣	២១	៣.៩៨៧	៣.៣៩៩,១	១៦១,៩	៩៦៣	៥២,៦
តុលា	៨៤.១៣៥	២១	៤.០០៦	៣.៣២៧,៦	១៥៨,៥	៩២០	៥៥,៩
វិច្ឆិកា	៨០.២៧៨	១៩	៤.២២៥	៣.២៤៥,៣	១៧០,៨	៩៣៥	៧៨,៦
ធ្នូ	៩១.០៤០	២១	៤.៣៣៥	៤.២៨៤,៥	២០៤,០	៩៥៧	៥៨,៥
សរុប	១.០៤១.៧១០	២៥០	៤.១៦៧	៤៤.៤៣៣,១	១៧៧,៧	១១.៥៩៧	៤៨០,៦
២០២៤							
មករា	៨៩.៨៤៥	២២	៤.០៨៤	៣.៩២៩,៣	១៧៨,៦	៩០៧	២០៥,៦
កុម្មុះ	៧៩.១៦១	២១	៣.៧៧០	៣.៥០៤,៧	១៦៦,៩	៨៦៥	៤៩,៧
មីនា	៨៣.០៦១	២០	៤.១៥៣	៣.៩៣៩,២	១៩៧,០	៧៩៥	៦០,១
មេសា	៨៣.១៨៤	២០	៤.១៥៩	៣.៧៣១,៥	១៨៦,៦	៨៤៧	៥៦,៥
ឧសភា	៨៧.៥៧៨	២០	៤.៣៧៩	៤.០៤០,០	២០២,០	៩៨៩	៧០,២
មិថុនា	៧៩.៥៤២	១៩	៤.១៨៦	៣.៧២៦,២	១៩៦,១	៧៩៧	១៣០,៥
កក្កដា	៩៣.០៨៨	២៣	៤.០៤៧	៤.១៧០,៨	១៨១,៣	៨៤១	៤៣,៨
សីហា	៨៦.៤៦២	២១	៤.១១៧	១៤.១៣៩,៥	៦៧៣,៣	៧៩៤	១០.០៦៣,១
កញ្ញា	៨៤.៨៩៥	២០	៤.២៤៥	៣.៧៨៣,១	១៨៧,២	៧៧៧	១១០,១
តុលា	៧៧.០៨៤	១៨	៤.២៨២	៤.៣៣៥,៥	២៤០,៩	៧០០	៨៣៩,៤
វិច្ឆិកា	៧៨.៩១០	១៩	៤.១៥៣	៣.៦៧៧,៨	១៩៣,៦	៨០៤	៥៦,៥
សរុប	៩២២.៨១០	២២៣	៤.១៣៨	៥២.៩៣៧,៦	២៣៧,៤	៩.១១៦	១១.៦៨៥,៥

តារាង ២៣ : ចំនួនភ្ញៀវមនុស្សមកដល់ប្រទេសកម្ពុជា

	២០២៤			% នៃចំនួនសរុប		បម្រែបម្រួល %	
	កញ្ញា	តុលា	វិច្ឆិកា	តុលា	វិច្ឆិកា	តុលា/កញ្ញា	វិច្ឆិកា/តុលា
(ភ្ញៀវមកដល់ប្រទេសកម្ពុជាបែបបែកតាមប្រភេទ)							
ព្រលានយន្តហោះអន្តរជាតិភ្នំពេញ	១៣៣.៦៧២	១៥៩.៥៥៥	១៦៣.០២៦	២៧,៨	២៦,០	១៩,៤	២,២
ព្រលានយន្តហោះអន្តរជាតិកងកេង	២.៨៨៦	៣.៩០៨	៤.៥៧៩	០,៧	០,៧	៣៥,៤	១៧,២
ព្រលានយន្តហោះអន្តរជាតិសៀមរាប	២៩.៥០៩	៤៣.០៥៦	៧៥.៣០១	៧,៥	១២,០	៤៥,៩	៧៤,៩
ផ្លូវគោក	៣៤០.១៣២	៣៦១.៩២៣	៣៧៣.១២៨	៦៣,០	៥៩,៦	៦,៤	៣,១
ផ្លូវទឹក	៣.២៧៥	៥.៧៦៤	១០.២៨៥	១,០	១,៦	៧៦,០	៧៨,៤
ព្រះវិហារ	០	០	០	០,០	០,០	០,០	០,០
សរុប	៥០៩.៤៧៤	៥៧៤.២០៦	៦២៦.៣១៩	១០០,០	១០០,០	១២,៧	៩,១
(ភ្ញៀវមកដល់ប្រទេសកម្ពុជាបែបបែកតាមប្រភេទ)							
អ្នកទេសចរ	៣៨៣.២០១	៤២៣.៩២៥	៤៨៩.០៧០	៧៣,៨	៧៨,១	១០,៦	១៥,៦
អ្នកជំនួញ	១១៩.១៥៤	១៤១.៣៧៦	១២៤.១២៩	២៤,៦	១៩,៨	១៨,៦	-១២,២
ផ្សេងៗ	៧.១១៩	៨.៩០៥	១៣.១២០	១,៦	២,១	២៥,១	៤៧,៣
សរុប	៥០៩.៤៧៤	៥៧៤.២០៦	៦២៦.៣១៩	១០០,០	១០០,០	១២,៧	៩,១
(ដប់ប្រទេសមួយដែលមានភ្ញៀវមកដល់ប្រទេសកម្ពុជាច្រើនជាងគេ)							
ថៃ	១៨៦.៩១៨	១៩៧.៨៣៥	១៨៨.៤៨៧	៣៤,៥	៣០,១	៥,៨	-៤,៧
វៀតណាម	១០៤.៩៦២	១១៣.៤៣២	១១៦.៥៣៦	១៩,៨	១៨,៦	៨,១	២,៧
ចិន	៦៨.៧០៨	៨៤.១៩៤	៧៨.០៣៩	១៤,៧	១២,៥	២២,៥	-៧,៣
ឡាវ	២៣.២៨៦	១៦.៩៨៧	២៤.៥៧១	៣,០	៣,៩	-២៧,១	៤៤,៦
សហរដ្ឋអាមេរិក	១០.១៤១	១៥.៩៩៤	២៣.៨៦៤	២,៨	៣,៨	៥៧,៧	៤៩,២
បារាំង	៤.៤៧៣	៩.៤៨៦	១៧.៣២៨	១,៧	២,៨	១១២,១	៨២,៧
កូរ៉េខាងត្បូង	១២.០០៧	១៣.៣៤៦	១៦.០៤៧	២,៣	២,៦	១១,២	២០,២
អង់គ្លេស	៤.៩៦៨	៨.៥៦២	១៣.៩៦៣	១,៥	២,២	៧២,៣	៦៣,១
ឥណ្ឌូនេស៊ី	១៤.១៤០	១៦.២៥៦	១៣.៤៤០	២,៨	២,១	១៥,០	-១៧,៣
អូស្ត្រាលី	៧.៩៤៤	៩.១០៨	១១.៥៤១	១,៦	១,៨	១៤,៧	២៦,៧
ផ្សេងៗ	៧១.៩២៧	៨៩.០០៦	១២២.៥០៣	១៤,៥	១៩,៦	២៣,៧	៣៧,៦
សរុប	៥០៩.៤៧៤	៥៧៤.២០៦	៦២៦.៣១៩	១០០,០	១០០,០	១២,៧	៩,១

ប្រភព : ក្រសួងទេសចរណ៍

* ការកើនឡើងគិតជាចំនួនដង មិនមែនគិតជាភាគរយ (%)

តារាង ២៤: ស្ថិតិសំបូល និងសំបេញទំនិញរបស់ប្រទេសកម្ពុជា

(ឯកតា : ប៊ីលានរៀល)

	២០២៤			បម្រែបម្រួលជាប៊ីលានរៀល		បម្រែបម្រួល %	
	កញ្ញា	តុលា	វិច្ឆិកា	តុលា/កញ្ញា	វិច្ឆិកា/តុលា	តុលា/កញ្ញា	វិច្ឆិកា/តុលា
(សំបូលតាមប្រភេទទំនិញ)							
ផ្ទាំពេទ្យ	៩៦,៧	១០២,៦	៩៤,៧	៦,០	-៧,៩	៦,២	-៧,៧
បារី	៧៦,៥	១១៥,៧	៦៨,២	៣៩,១	-៤៧,៥	៥១,១	-៤១,០
ម្ហូបអាហារ និង ភេសជ្ជៈ	៤២៣,៣	៤៤៤,៣	៤៣៣,១	២០,៩	-១១,១	៤,៩	-២,៥
សម្ភារៈសំណង់	២៩៥,០	៣៥៥,៧	៤៤០,៦	៦០,៧	៨៤,៩	២០,៦	២៣,៩
ស៊ីម៉ង់ត៍	៣,៨	៣,៧	៤,៣	-០,១	០,៧	-៣,៩	១៨,២
ដែក	១៩៥,៨	២១១,៨	២៣០,៥	១៦,០	១៨,៦	៨,២	៨,៨
ទូរស័ព្ទ	២១,១	១៧,០	៨,៥	-៤,០	-៨,៦	-១៩,២	-៥០,៣
ទូរទស្សន៍	២,៦	២,៩	២,៩	០,៣	០,០	១១,២	១,១
ឧបករណ៍អេឡិចត្រូនិចផ្សេងទៀត	៨៤,១	៨៦,៧	១០១,៤	២,៧	១៤,៧	៣,២	១៦,៩
សម្លៀកបំពាក់	២៤០,៩	២៣៩,៣	២៣៤,៤	-១,៦	-៤,៨	-០,៧	-២,០
ក្រណាត់	១.៦៩៤,៩	១.៩២១,៧	១.៨២១,៥	២២៦,៨	-១០០,១	១៣,៤	-៥,២
រថយន្ត	៥៦៧,៥	៦១២,៩	៥៨៨,៧	៤៥,៤	-២៤,២	៨,០	-៣,៩
ម៉ាស៊ីនត្រជាក់ ទូទឹកកក ទូរស្សី	៣០,០	៣៣,១	២៥,៦	៣,១	-៧,៥	១០,៥	-២២,៧
មាស	០,០	០,០	០,០	០,០	០,០	០,០	០,០
ប្រេងឥន្ធនៈ	៩៨៦,៧	១.០៥៤,៨	១.០៧២,២	៦៨,១	១៧,៤	៦,៩	១,៦
ដី	៦៩,៨	១០៦,៥	១០៨,២	៣៦,៧	១,៧	៥២,៧	១,៦
ផ្សេងៗ	៤.១៧៣,៨	៤.៣៧៦,៦	៤.៦៩៤,៦	២០២,៨	៣១៨,០	៤,៩	៧,៣
សំបូលសរុប	៨.៩៦២,៤	៩.៦៨៥,៣	៩.៩២៩,៤	៧២២,៩	២៤៤,២	៨,១	២,៥
(សំបេញតាមប្រភេទទំនិញ)							
សម្លៀកបំពាក់	៣.៦៨៧,៦	២.៤៨៤,៧	៣.៨១១,៤	-១.២០៣,០	-១.៣២៦,៧	-៣២,៦	៥៣,៤
ស្បែកជើង	៥០៦,២	៤៧៩,០	៧១៣,៥	-២៧,២	២៣៤,៥	-៥,៤	៤៨,៩
ផលិតផលវាយនភណ្ឌផ្សេងទៀត	៨៦៦,០	៦៣៧,៥	៩០០,៣	-២២៨,៥	២៦២,៩	-២៦,៤	៤១,២
គ្រឿងបំពែកអេឡិចត្រូនិច	៥២១,១	១៨១,៥	១៩៧,៣	-៣៣៩,៦	១៥,៧	-៦៥,២	៨,៧
គ្រឿងបន្លាស់រថយន្ត និងកង់	៩០,៥	៨៨,៦	៩៦,៤	-២,០	៧,៨	-២,២	៨,៨
កង់	១៣៣,៩	១១៦,៧	១៤២,៤	-១៧,២	២៥,៦	-១២,៨	២២,០
ផលិតផលអំពីឈើ	១៧៧,២	១៥៦,៦	១៨៣,៩	-២០,៦	២៧,៣	-១១,៦	១៧,៤
អង្ករ	១៣២,៨	១៩៨,៨	២១៤,៦	៦៦,០	១៥,៩	៤៩,៧	៨,០
កៅស៊ូ	២៣២,៥	២៤៤,៤	២២៨,៧	១១,៩	-១៥,៧	៥,១	-៦,៤
ផលិតផលសេវាទំនិញកសិកម្មផ្សេងទៀត	៨៥៩,២	៦៤៧,៣	១.០៦៦,៤	-២១១,៨	៤១៩,០	-២៤,៧	៦៤,៧
ផ្សេងៗ	២.០៩១,៩	១.៩៥០,៧	២.២១៨,០	-១៤១,២	២៦៧,៣	-៦,៨	១៣,៧
សំបេញសរុប	៩.២៩៨,៩	៧.១៨៥,៧	៩.៧៧២,៨	-២.១១៣,២	២.៥៨៧,១	-២២,៧	៣៦,០

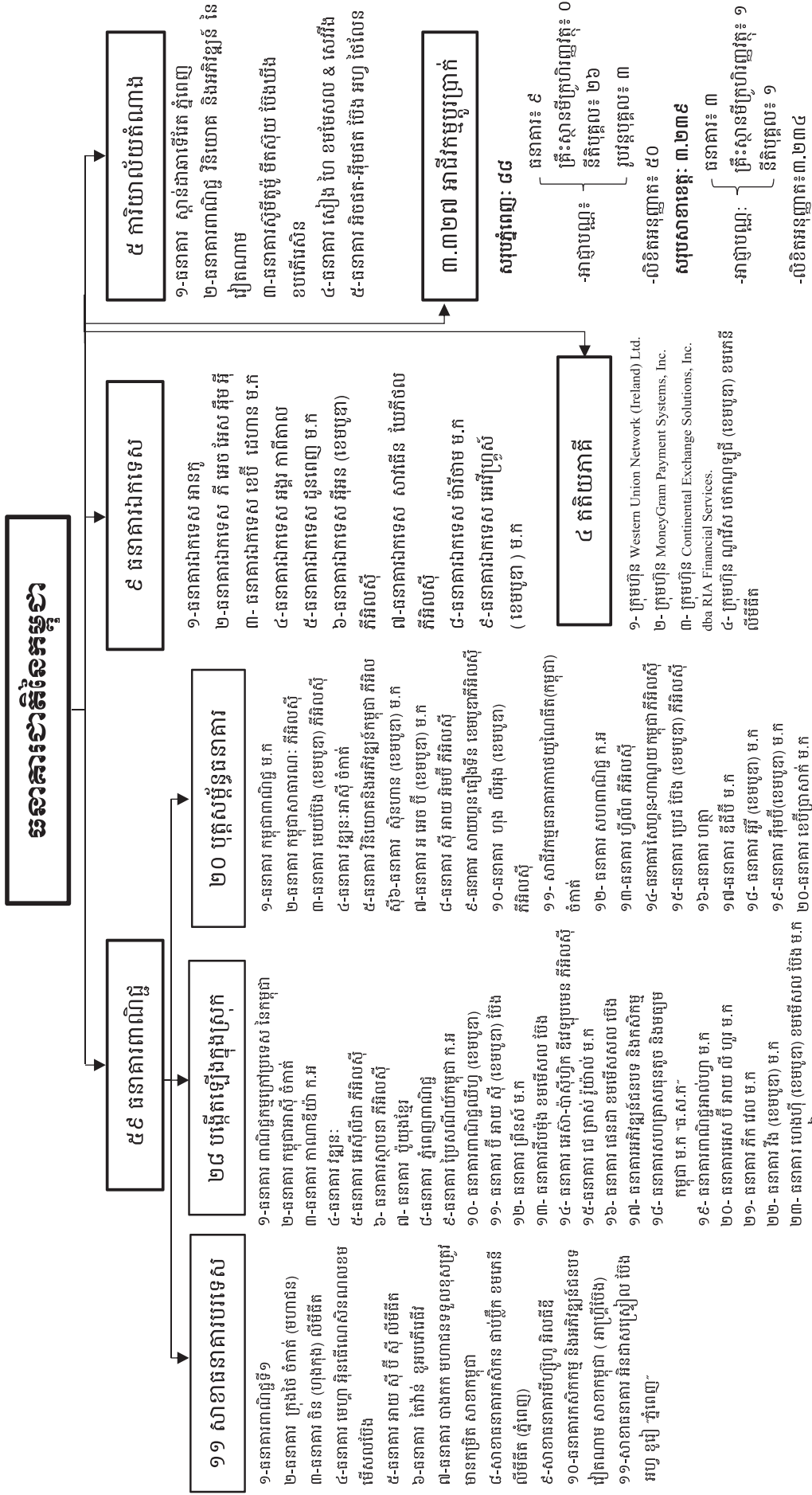
ប្រភព : អគ្គនាយកដ្ឋានគយ និងរដ្ឋាករកម្ពុជា

* ការកើនឡើងគិតជាចំនួនដង មិនមែនគិតជាភាគរយ (%)

** ទិន្នន័យកែសម្រួល

តារាង ២៥: ប្រព័ន្ធផសសានកម្ពុជា

ថ្ងៃទី៣០ ខែវិច្ឆិកា ឆ្នាំ២០២៤



៥ ការិយាល័យតំណាង

- ១-ធនាគារ ស្ថានជាតិទើបតែ ភ្នំពេញ
- ២-ធនាគារពាណិជ្ជ វិនិយោគ និងអភិវឌ្ឍន៍ នៃ វៀតណាម
- ៣-ធនាគារស្ថិតិប៊ីធើប៊ី មីតស៊ីយ បែងយើង ខេមបេតីអេស៊ីន
- ៤-ធនាគារ សៀង ហៃ ខេមបេសល & សេរីវីង
- ៥-ធនាគារ អិចធើត-អ៊ីមធើត បែង អប្ស ថៃលេន

៣.៣២៧ អាជីវកម្មប្តូរប្រាក់

សរុបភ្នំពេញ: ៤៨

- អាជ្ញាបណ្ណ: ៩
 - ធនាគារ: ៩
 - គ្រឹះស្ថានមីក្រូហិរញ្ញវត្ថុ: ០
 - នីតិបុគ្គល: ២៦
- លិខិតអនុញ្ញាត: ៥០
 - ប្តូរវិនិយោគ: ៣

សរុបសាខាខេត្ត: ៣.២៣៩

- អាជ្ញាបណ្ណ: ៣
 - ធនាគារ: ៣
- គ្រឹះស្ថានមីក្រូហិរញ្ញវត្ថុ: ១
 - នីតិបុគ្គល: ១
- លិខិតអនុញ្ញាត: ៣.២៣៤

៨៩ គ្រឹះស្ថានមីក្រូហិរញ្ញវត្ថុ

៨៥ គ្រឹះស្ថានមីក្រូហិរញ្ញវត្ថុ

- ១-ស័កស័ក លីមីតធីត
- ២-ស័កស័ក ហ្វាយនេន (ខេមបូឌា) ម.ក
- ៣-ម៉ាតឺរ៉ា ភីអិលស៊ី
- ៤-ស័កស័ក ហ្វាយនេន មីក្រូហិរញ្ញវត្ថុ ភីអិលស៊ី
- ៥-ស័កស័ក ហ្វាយនេន មីក្រូហិរញ្ញវត្ថុ ភីអិលស៊ី
- ៦-ហ្វាយនេន ហ្វាយនេន ភីអិលស៊ី (អេស៊ី.អេស៊ី)
- ៧-ហ្វាយនេន ហ្វាយនេន ភីអិលស៊ី
- ៨-ស័កស័ក ភីអិលស៊ី
- ៩-ស័កស័ក មីក្រូហិរញ្ញវត្ថុ លីមីតធីត
- ១០-ខេម មីក្រូហិរញ្ញវត្ថុ លីមីតធីត
- ១១-ខេម លីមីតធីត
- ១២-ប្រាយមី ភីអិលស៊ី (ប្រាយមីអេស៊ី)
- ១៣-ស័កស័ក ភីអិលស៊ី
- ១៤-មីឡើន ម.ក
- ១៥-ម៉ាតឺរ៉ា ភីអិលស៊ី
- ១៦-បាយមី ហ្វាយនេន ម.ក
- ១៧-ស័កស័ក ភីអិលស៊ី
- ១៨-មីឡើន ហ្វាយនេន ម.ក
- ១៩-ស័កស័ក ភីអិលស៊ី
- ២០-អមត៍ ខាប៊ីតឺម ភីអិលស៊ី
- ២១-ស័កស័ក មីក្រូហិរញ្ញវត្ថុ ភីអិលស៊ី
- ២២-អ៊ី ហ្វាយនេន ម.ក
- ២៣-មីឡើន ភីអិលស៊ី
- ២៤-ខេម មីក្រូហិរញ្ញវត្ថុ ភីអិលស៊ី
- ២៥-ស័កស័ក ហ្វាយនេន ម.ក
- ២៦-ស័កស័ក មីក្រូហិរញ្ញវត្ថុ ភីអិលស៊ី
- ២៧-ស័កស័ក មីក្រូហិរញ្ញវត្ថុ ភីអិលស៊ី
- ២៨-ស័កស័ក ហ្វាយនេន ម.ក
- ២៩-ស័កស័ក ហ្វាយនេន ម.ក
- ៣០-ស័កស័ក ហ្វាយនេន ម.ក
- ៣១-ស័កស័ក ហ្វាយនេន ម.ក
- ៣២-ស័កស័ក ហ្វាយនេន ម.ក
- ៣៣-ស័កស័ក ហ្វាយនេន ម.ក
- ៣៤-ស័កស័ក ហ្វាយនេន ម.ក
- ៣៥-ស័កស័ក ហ្វាយនេន ម.ក
- ៣៦-ស័កស័ក ហ្វាយនេន ម.ក
- ៣៧-ស័កស័ក ហ្វាយនេន ម.ក
- ៣៨-ស័កស័ក ហ្វាយនេន ម.ក
- ៣៩-ស័កស័ក ហ្វាយនេន ម.ក
- ៤០-ខេម មីក្រូហិរញ្ញវត្ថុ ភីអិលស៊ី

៨៤ គ្រឹះស្ថានមីក្រូហិរញ្ញវត្ថុទទួលប្រាក់បញ្ញើ

- ១- អ៊ីប៊ី ម.ក
- ២- អេ អិម ខេ ភីអិលស៊ី
- ៣- អិល អ៊ី ភីអិលស៊ី (ខេមបូឌា) ភីអិលស៊ី
- ៤- មហាភារ ម.ក

១២ ក្រុមហ៊ុនសរុប

- ១- ក្រុមហ៊ុន ខេភីអិលស៊ី ខេមបូឌា ចំកាត (ខេភីអិលស៊ី)
- ២- ក្រុមហ៊ុន ម៉ូស៊ីន ភីអិលស៊ី (ខេមបូឌា)
- ៣- ក្រុមហ៊ុន ប្រាយមី ភីអិលស៊ី (ខេមបូឌា)
- ៤- ក្រុមហ៊ុន ភីអិលស៊ី អ៊ិន ហ្វាង (ខេមបូឌា)
- ៥- ក្រុមហ៊ុន ប៊ី ឌី អ៊ី (ខេមបូឌា) លីមីតធីត
- ៦- ក្រុមហ៊ុន ប្រូន សន ភីអិលស៊ី (ខេមបូឌា) លីមីតធីត
- ៧- ក្រុមហ៊ុន ឌី ឌី អ៊ី (ខេមបូឌា) ភីអិលស៊ី
- ៨- ក្រុមហ៊ុន អេស៊ី អេស៊ី អេស៊ី អេស៊ី អេស៊ី អេស៊ី
- ៩- ក្រុមហ៊ុន ក្រូ (ខេមបូឌា) ភីអិលស៊ី
- ១០- ក្រុមហ៊ុន យេក យេក យេក យេក យេក យេក យេក
- ១១- ក្រុមហ៊ុន ខេម ភីអិលស៊ី ភីអិលស៊ី & ថាត ស៊ីស ឯ.ក
- ១២- ក្រុមហ៊ុន រីចស៍ & ថាតស៊ី

១ ក្រុមហ៊ុនក្រុមហ៊ុន (ខេមបូឌា) ភីអិលស៊ី

១១៤ គ្រឹះស្ថានតំណទាន ជនបទ

- ៤៤- អេម អេស៊ី (ខេមបូឌា) មីក្រូហ្វាយនេន ម.ក
- ៤៥- រីច អ៊ីឡូ ហ្វាយនេន ម.ក

២១ សាខាធនាគារជាតិជាតិខេត្ត

- ១- ក្រុងស្រីរាជ
- ២- កំពង់ចាម
- ៣- ព្រះសីហនុ
- ៤- សៀមរាប
- ៥- បាត់ដំបង
- ៦- ឧត្តរមានជ័យ
- ៧- ស្វាយរៀង
- ៨- កណ្តាល
- ៩- កំពត
- ១០- កំពង់ធំ
- ១១- ពោធិ៍សាត់

១៣ ក្រុមហ៊ុនភតិសន្យាហិរញ្ញវត្ថុ

- ១- ប៊ីអេសភី ហ្វាយនេន (ខេមបូឌា) ម.ក
- ២- មេហ្គា លីស៊ីង ភីអិលស៊ី
- ៣- ស្រី ហ្វាយនេន ភីអិលស៊ី
- ៤- ខេមហ្វាន លីស៊ីង ភីអិលស៊ី
- ៥- តូហ្វា ស៊ីយ៉ា ហ្វាយនេន ភីអិលស៊ី
- ៦- ម៉ូលី ហ្វាយនេន (ខេមបូឌា) ម.ក
- ៧- ឆាយលីស រ៉ូយ៉ាល លីស៊ីង ម.ក
- ៨- ខ្យង លីស៊ីង (ខេមបូឌា) ម.ក
- ៩- តូហ្វា លីស៊ីង (ខេមបូឌា) ម.ក
- ១០- អិល អ៊ី លីស៊ីង ម.ក
- ១១- អាប៊ែរ លីស៊ីង ម.ក
- ១២- ហ្វាន លីស៊ីង ម.ក
- ១៣- រី ស៊ីស លីស៊ីង ម.ក

៣០ គ្រឹះស្ថានផ្តល់សេវាទូទាត់

- ១- គ្រឹះស្ថាន ខ្រែម៉ាន់នី (ខេមបូឌា) ភីអិលស៊ី
- ២- គ្រឹះស្ថាន លីប៊ូ លេ ប្រូ ភីអិលស៊ី
- ៣- គ្រឹះស្ថាន ជាយដេ ភីអិលស៊ី
- ៤- គ្រឹះស្ថាន អេសា ប៊ែរស ភីអិលស៊ី
- ៥- គ្រឹះស្ថាន ស៊ីធរ ហ្វាយនេន ស៊ីស ម.ក
- ៦- គ្រឹះស្ថាន កាណាឌីយ៉ា ម៉ូលី ម៉ាន់នី ម.ក
- ៧- គ្រឹះស្ថាន អ៊ីឌា ម.ក (ខេមបូឌា) ម.ក
- ៨- គ្រឹះស្ថាន អាយដេ ៨៨ (ខេមបូឌា) ម.ក
- ៩- គ្រឹះស្ថាន បងឡាយ លេម ម.ក
- ១០- គ្រឹះស្ថាន ធានស៊ី ភីអិលស៊ី លេម ម.ក
- ១១- គ្រឹះស្ថាន ហ្វាយនេន លេ ម.ក
- ១២- គ្រឹះស្ថាន អ៊ី-ម៉ាន់នី លេម ម.ក
- ១៣- គ្រឹះស្ថាន រ៉ូយ៉ាល ហ្វាយនេន (ខេមបូឌា) ម.ក
- ១៤- គ្រឹះស្ថាន ជាយដេ លេម ម.ក
- ១៥- គ្រឹះស្ថាន តាសាត លេ ម.ក
- ១៦- គ្រឹះស្ថាន ប៊ែរស លេម ម.ក
- ១៧- គ្រឹះស្ថាន អ៊ីឌា ម.ក
- ១៨- គ្រឹះស្ថាន តាសាត លេម ម.ក
- ១៩- គ្រឹះស្ថាន យេស ភីអិលស៊ី ម.ក
- ២០- គ្រឹះស្ថាន តាង ភីអិលស៊ី ម.ក
- ២១- គ្រឹះស្ថាន លីន លេ លេម ម.ក
- ២២- គ្រឹះស្ថាន យូ-លេ ឌីធីច ម.ក
- ២៣- គ្រឹះស្ថាន ស្តារដេ លេម ម.ក
- ២៤- គ្រឹះស្ថាន ឡាន ភីអិលស៊ី លេម ម.ក
- ២៥- គ្រឹះស្ថាន ភីអិលស៊ី ម.ក
- ២៦- គ្រឹះស្ថាន សាងដេ (ខេមបូឌា) ម.ក
- ២៧- គ្រឹះស្ថាន ហ្វាន លេម ម.ក
- ២៨- គ្រឹះស្ថាន លេម ម.ក
- ២៩- គ្រឹះស្ថាន លេម ម.ក
- ៣០- គ្រឹះស្ថាន លេម ម.ក

អ៊ីនធឺណែត

INTERNET

: www.nbc.gov.kh គឺជាគេហទំព័ររបស់ធនាគារជាតិនៃកម្ពុជា។ ទិន្នន័យថ្មីៗក្នុងគេហទំព័រ និង ទិន្នន័យបន្តបន្ទាប់ទៀត ត្រូវបាននិងកំពុងដាក់បញ្ចូលទៅក្នុងប្រព័ន្ធទិន្នន័យ តាមធនធានដែលមាន។ លើសពីនេះទៀត គេហទំព័រនេះ គឺជាទីតាំងដ៏ល្អបំផុតដើម្បីទទួលបានទិន្នន័យសង្ខេបនៃការចេញផ្សាយចុងក្រោយបង្អស់។

www.nbc.gov.kh is the National Bank of Cambodia website. The website new data and metadata are progressively being added to the database, as resources permit. This website is the best place to start for access to summary data from the latest publications.

សេវាព័ត៌មាន

INFORMATION SERVICE

: បុគ្គលិករបស់នាយកដ្ឋានស្ថិតិ នៃធនាគារជាតិនៃកម្ពុជា អាចជួយចង្អុលបង្ហាញ ឬណែនាំអ្នកប្រើប្រាស់ក្នុងការស្វែងរកទិន្នន័យតាមតម្រូវការ។ ការបោះពុម្ពផ្សាយរបស់ធនាគារជាតិនៃកម្ពុជា អាចរកជាប់បាន ហើយសេវាលើការជាប់ប្រចាំអាចរៀបចំបានដែរ។ ចំពោះសេវាលើទិន្នន័យពិសេសផ្សេងទៀតក៏អាចរកបានផងដែរ តាមរយៈការមកជាប់ព្រឹត្តិបត្រដោយផ្ទាល់។

The Statistics Department staff of the National Bank of Cambodia can assist users in addressing their data requirements. The National Bank of Cambodia publications are available for sale and subscription services can be arranged. Other special data services are also available, on a user pays basis.

អាសយដ្ឋានទំនាក់ទំនង

CONTACT DETAILS

ធនាគារជាតិនៃកម្ពុជា

NATIONAL BANK OF CAMBODIA

នាយកដ្ឋានស្ថិតិ

Statistics Department

អគារលេខ ៦៩-៧០ មហាវិថីហាណូយ (លេខ១០១៩) ភូមិបាយ៉ាប សង្កាត់ភ្នំពេញថ្មី

ខណ្ឌសែនសុខ រាជធានីភ្នំពេញ

#69-70, Hanoi Blvd. (1019), Phum Bayab, Sangkat Phnom Penh Thmei,

Khan Sen Sok, Phnom Penh

អ៊ីម៉ែល : statistics@nbc.gov.kh

E-mail : statistics@nbc.gov.kh

ទូរស័ព្ទ : (៨៥៥) ២៣ ៧២២ ៥៦៣ – ១១១៥

Telephone : (855) 23 722 563 – 1115

ទូរសារ : (៨៥៥) ២៣ ៤២៦ ១១៧

Facsimile : (855) 23 426 117



ISSN 2074-5680

ផលិតដោយ ធនាគារជាតិនៃកម្ពុជា

Produced by the National Bank of Cambodia